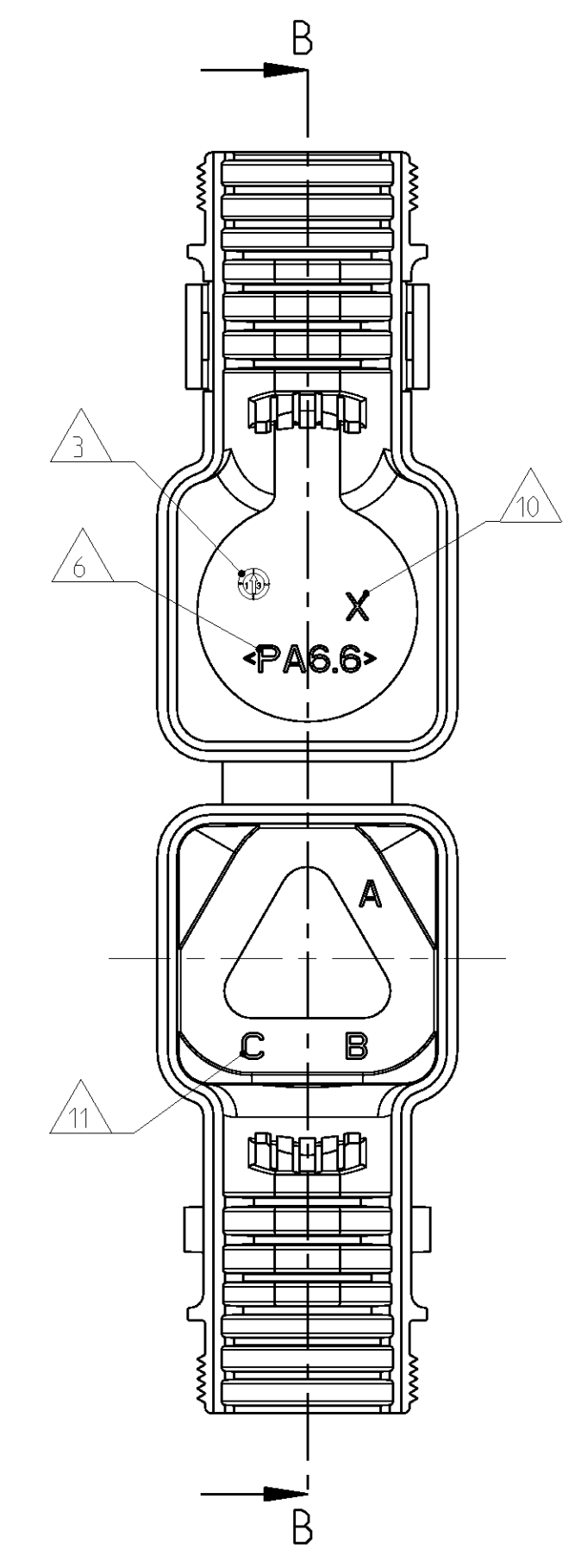
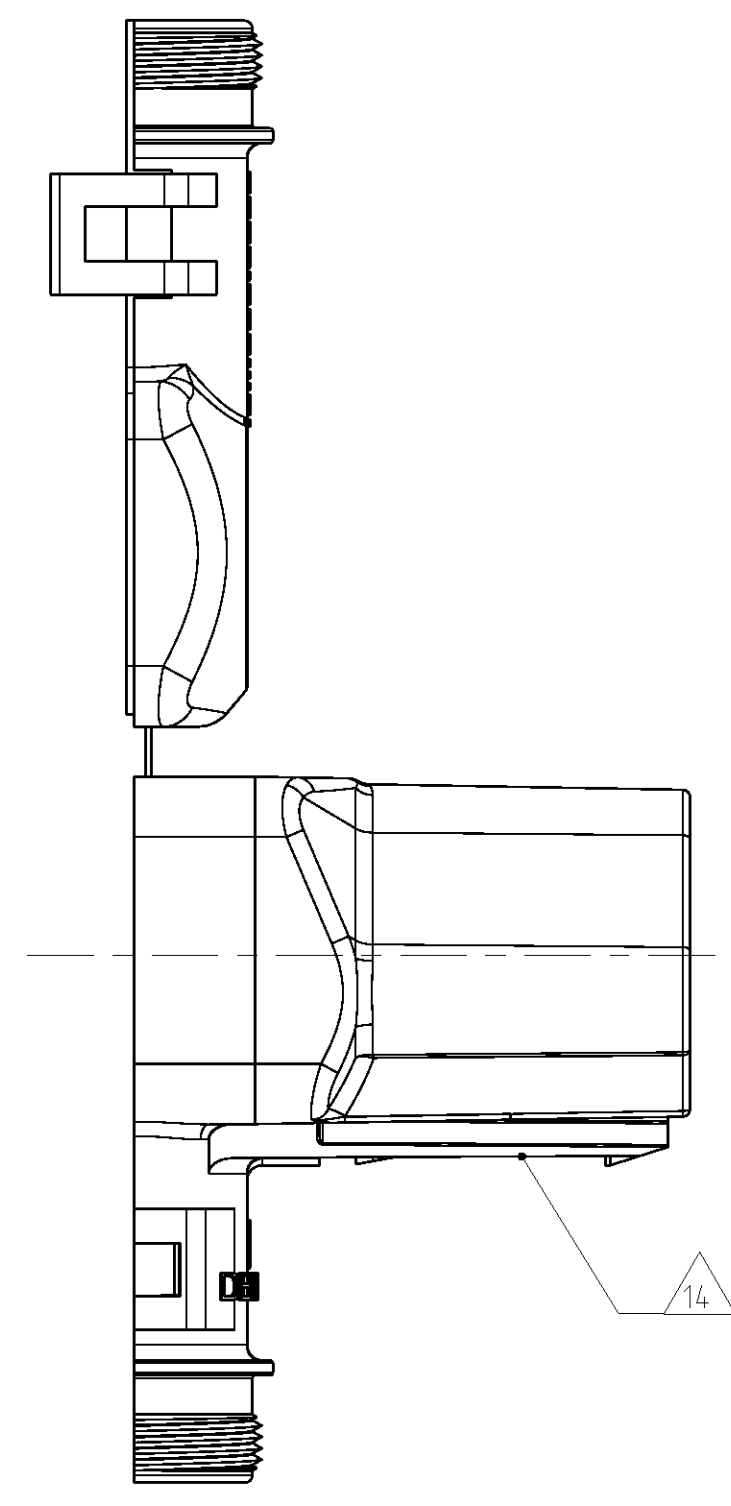
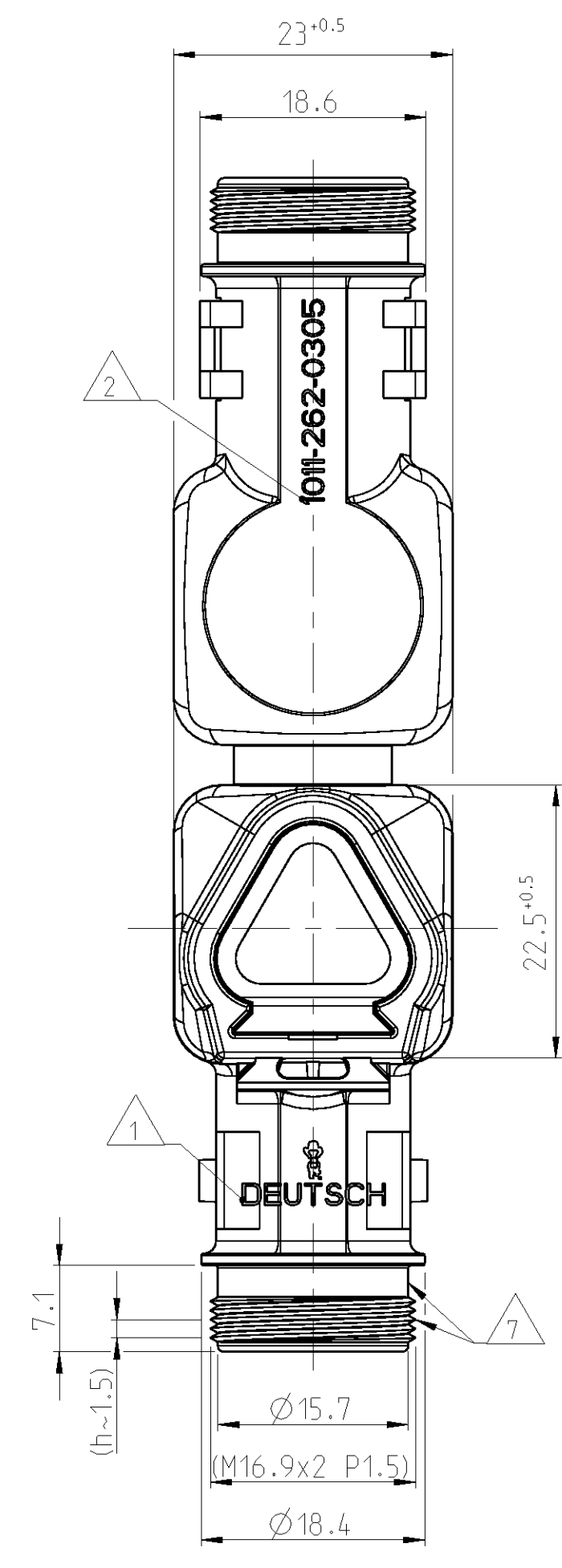


LOC	DIST	REV	DATE	APPV
A1	-	A	19FEB2013	MT

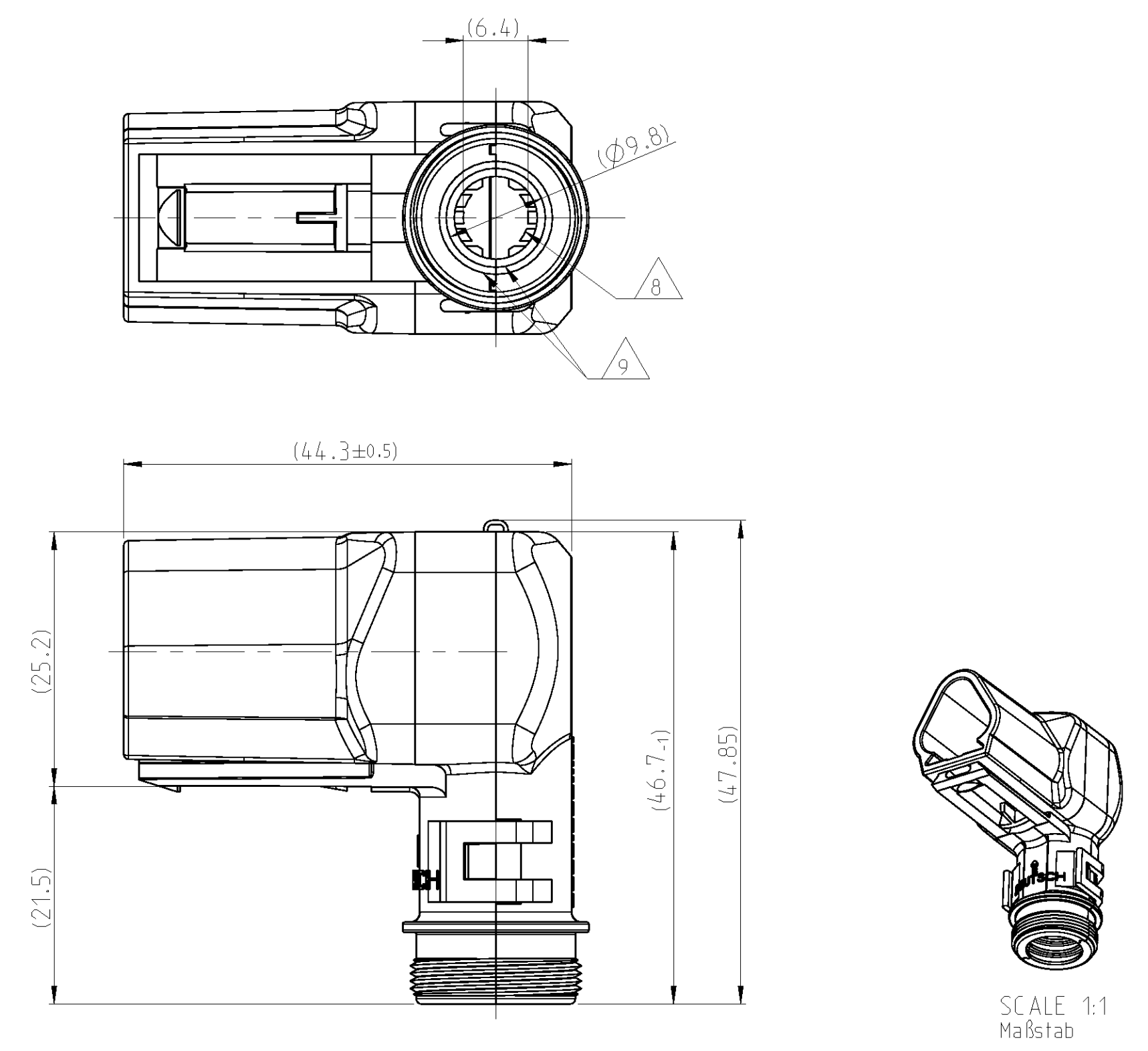
13 DELIVERY CONDITION AS SHOWN
 Lieferzustand wie gezeigt



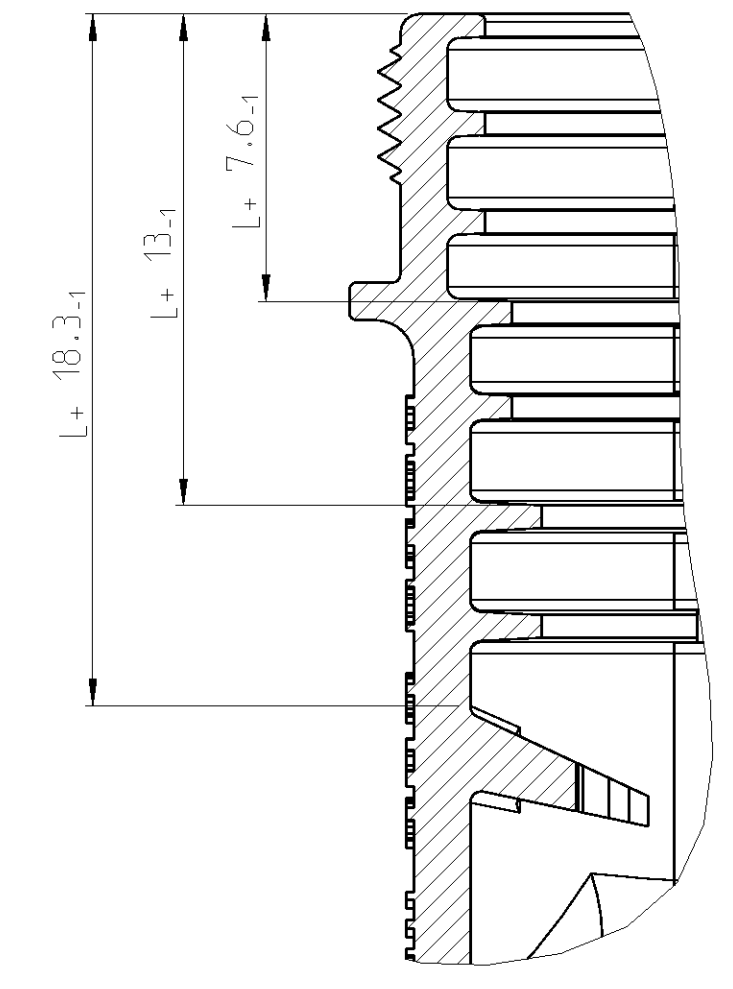
SECTION B-B
 Schnitt
 SCALE 5:1
 Maßstab

- NOTES
 Bemerkungen
- 1 DEUTSCH LOGO
DEUTSCH Logo
 - 2 DEUTSCH PART-NO
DEUTSCH Teil-Nr.
 - 3 PRODUCTION DATE
Produktionsdatum
 - 4 BULK PACKAGING IN PLASTIC BAG
Schuetzgut im Plastikbeutel
 - 5 MALFUNCTION CAUSED BY LAQUER IS
NOT COVER BY TE WARRANTY
Funktionsbeeinträchtigung durch Lackieren liegt
nicht im Einfluss und Gewährleistungsumfang von TE
 - 6 MATERIAL MARKING ACCORDING TO VDA 260
Werkstoffkennzeichnung nach VDA 260
 - 7 FOR HEAT-SHRINK TUBING AND TUBE WITH TIE WRAP
Fuer Schrumpfschlauch und Schlauch mit Kabelschelle
 - 8 STRAIN RELIEF FOR SHEATED CABLES
Zugentlastung fuer Mantelkabel
FROM / von Ø6.8 UP TO / bis Ø8.2
 - 9 FOR CORRUGATED TUBES: NW 6/7.5/8.5/10
Fuer Wellrohre: NW 6/7.5/8.5/10
 - 10 MOULD CAVITY MARKING (IF NECESSARY)
Nestmarkierung (falls notwendig)
 - 11 CAVITY MARKING
Kammerbezeichnung
 - 12 MATED WITH ALL MODIFICATION OF DT04-03P
(WITHOUT ANY WELDED / MOUNTED PARTS)
Passend zu allen Varianten von DT04-03P
(ohne verschweißte / montierte Teile)
 - 13 BASED ON THE HINGE MECHANISM OF THE CAP,
THE DELIVERY CONDITION CAN BE DIFFERENT
TO THE SHOWN STATUS.
Basierend auf dem Klappmechanismus der Kappe, kann der
Lieferzustand von der dargestellten Ansicht abweichen.
 - 14 DOVE TAIL FOR DIV. BRACKETS AND ATTACHMENT CLIPS
Schwalbenschwanz fuer div. Befestigungsbuegel und - Clipse

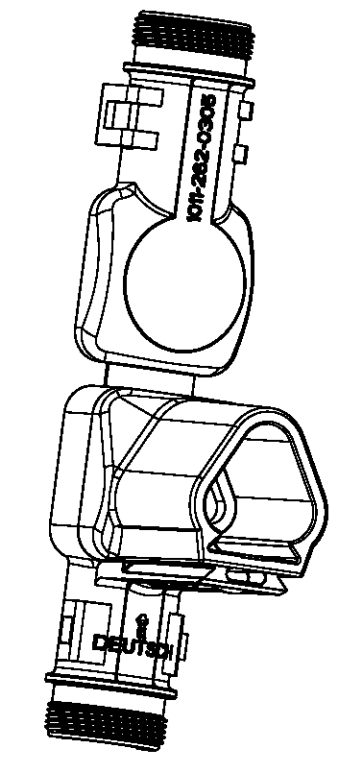
CLOSED (MOUNTED) CONDITION AS SHOWN
 Geschlossener (montierter) Zustand wie gezeigt



SCALE 1:1
 Maßstab



L+ = ADD LENGTH FOR CORRUGATED TUBE
 zus. Laenge des Wellrohres



SCALE 1:1
 Maßstab

ORDER-NO Bestell-Nr.	REV.	WEIGHT (g)	MATERIAL	COLOUR Farbe	DESCRIPTION Beschreibung	ITEM NO
1011-262-0305	A	10.5	NYLON 6/6	BLACK schwarz	COVER WITH STRAIN RELIEF Kappe mit Zugentlastung	1

TOLERANCES UNLESS OTHERWISE SPECIFIED ACC. TO DIN 16901-140 CENTRIC TO NOMINAL DIMENSION, EDITION PRE-11 SHALL APPLY. Fertigungstoleranzen nach DIN 16901-140. Es gilt die Ausgabe 1982-11.																																											
DIESE ZEICHNUNG IST EIN KONTROLLIERTES DOKUMENT. BEMASSUNGEN UND TOLERANZEN GEMAESS GPS (ISO STANDARDS).																																											
THIS DRAWING IS A CONTROLLED DOCUMENT. DIMENSIONING AND TOLERANCING PER GPS (ISO STANDARDS)																																											
DIMENSIONS: MASSENMESSEN mm	TOLERANCES UNLESS OTHERWISE SPECIFIED: ALLGEMEINTOLERANZEN ACC. TO ISO 8011																																										
<table border="1"> <tr><td>1</td><td>PLC</td><td>±0.1</td></tr> <tr><td>2</td><td>PLC</td><td>±0.1</td></tr> <tr><td>3</td><td>PLC</td><td>±0.1</td></tr> <tr><td>4</td><td>PLC</td><td>±0.1</td></tr> <tr><td>5</td><td>PLC</td><td>±0.1</td></tr> <tr><td>6</td><td>PLC</td><td>±0.1</td></tr> <tr><td>7</td><td>PLC</td><td>±0.1</td></tr> <tr><td>8</td><td>PLC</td><td>±0.1</td></tr> <tr><td>9</td><td>PLC</td><td>±0.1</td></tr> <tr><td>10</td><td>PLC</td><td>±0.1</td></tr> <tr><td>11</td><td>PLC</td><td>±0.1</td></tr> <tr><td>12</td><td>PLC</td><td>±0.1</td></tr> <tr><td>13</td><td>PLC</td><td>±0.1</td></tr> <tr><td>14</td><td>PLC</td><td>±0.1</td></tr> </table>	1	PLC	±0.1	2	PLC	±0.1	3	PLC	±0.1	4	PLC	±0.1	5	PLC	±0.1	6	PLC	±0.1	7	PLC	±0.1	8	PLC	±0.1	9	PLC	±0.1	10	PLC	±0.1	11	PLC	±0.1	12	PLC	±0.1	13	PLC	±0.1	14	PLC	±0.1	FINISH/SCHLÜSSELFARBE SEE TABLE Siehe Tabelle
1	PLC	±0.1																																									
2	PLC	±0.1																																									
3	PLC	±0.1																																									
4	PLC	±0.1																																									
5	PLC	±0.1																																									
6	PLC	±0.1																																									
7	PLC	±0.1																																									
8	PLC	±0.1																																									
9	PLC	±0.1																																									
10	PLC	±0.1																																									
11	PLC	±0.1																																									
12	PLC	±0.1																																									
13	PLC	±0.1																																									
14	PLC	±0.1																																									
WEIGHT GEWICHT	SEE TABLE Siehe Tabelle																																										
APPLICATION SPEC VERARBEITUNGSSPEZ.	SEE TABLE Siehe Tabelle																																										
MATERIAL MATERIAL	SEE TABLE Siehe Tabelle																																										

TE Connectivity	
NAME	COVER, DT04-03P-BS90 Kappe, DT04-03P-BS90 BACKSHELL 90 DEGREE
SIZE	A1
CAGE CODE	00779
DRAWING NO.	1011-262-0305
RESTRICTED TO NUR FÜR	Customer Drawing
SCALE	MASSSTAB 2:1
SHEET	1
OF	1
REV	A