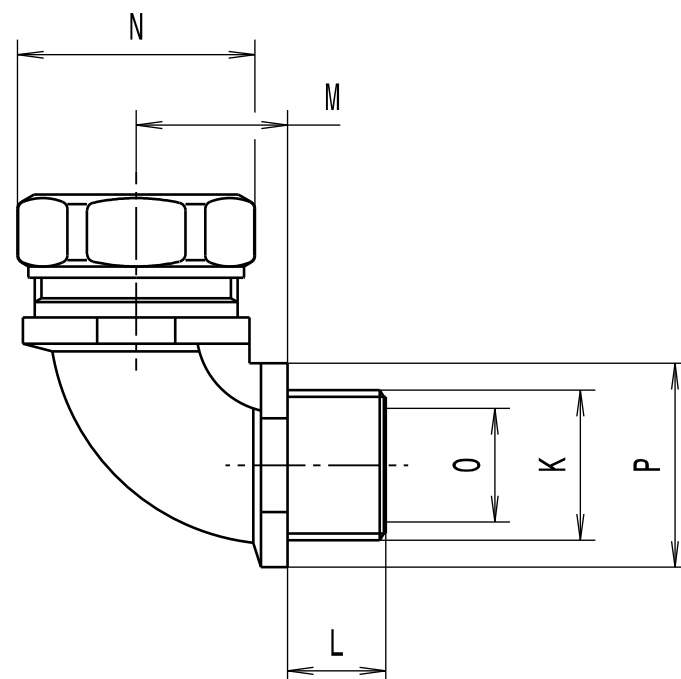


Revision level Indice Aenderungsstand		Revision Record Désignation Beschreibung der Aenderung	Changed Modifié Geändert	Date Datum	Approved Approuvé Geprüft	Date Datum
Drawing Dessin Zeichnung	Part Pièce Solid					
1	-	informative Massangaben aktualisiert	Langeloh	21.02.13	Schiwek	21.02.13



Alle Masze haben ausschliesslich informativen Charakter/All dimensions are for information purposes only

Artikelbezeichnung/ Product type	Nom. Schlauch-Ø/ Nom. Conduit-Ø	Gewinde/Thread K	L	M	SW / A/F N	Lichte Weite/Bore O	SW / A/F P	Projektnr./ Project no.
LTS12-90FMC-M16	12	M16x1.5	10	18	22	8.6	20	GPN 10-0969
LTS16-90FMC-M16	16	M16x1.5	10	18	26	10.7	20	GPN 10-0970
LTS16-90FMC-M20	16	M20x1.5	13	20	26	10.7	24	GPN 10-0971
LTS20-90FMC-M20	20	M20x1.5	13	20	29	14.5	24	GPN 10-0972
LTS25-90FMC-M25	25	M25x1.5	14	25	35	18.0	30	GPN 10-0973
LTS32-90FMC-M32	32	M32x1.5	15	31	42	24.6	36	GPN 10-0974
LTS40-90FMC-M40	40	M40x1.5	18	39	52	32.7	46	GPN 10-0975
LTS50-90FMC-M50	50	M50x1.5	18	49	58	37.7	57	GPN 10-0976
LTS63-90FMC-M63	63	M63x1.5	20	62	70	49.0	72	GPN 10-0977

Material  
Matière  
Werkstoff  
**Messing, vernickelt/  
Brass, nickel plate**

Dichtung/Seal:  
PA6

mit integrierter Dichtung (bildlich nicht dargestellt)/  
with integrated seal (not visually represented)

Tolerances  
Dimension without tolerances  
details to:  
Tolérances  
Cotes sans tolérances:  
Toleranzen  
Masse ohne  
Toleranzangaben nach:

Ausdruck nur zur Information /  
Printed copy for information only

The copyright of this drawing is reserved by HELLERMANN TYTON. It is issued on condition that it is not reproduced, copied or disclosed to a third party, either wholly or in part, without the consent of HELLERMANN TYTON.  La propriété de ce plan est réservée à la société HELLERMANN TYTON. Il est distribué à condition qu'il ne soit pas reproduit, communiqué ou révélé à une tierce partie, soit complètement ou en partie, sans le consentement de la société HELLERMANN TYTON.	Drawn Dessiné Par Gezeichnet	Langeloh	09.11.10	Scale Echelle Maszstab	./.	Project Number Numéro de projet Projektnummer	Siehe Tabelle/ See table
	Approved Approuvé Par Geprüft	Schiwek	09.11.10	Title Titre Benennung	LTS...-90FMC... Verschraubung/Fitting		
Weitergabe sowie Vervielfältigung dieser Unterlage, Verwertung und Mitteilung ihres Inhalts nicht gestattet, soweit nicht ausdrücklich zugestanden. Zuwiderhandlungen verpflichten zu Schadenersatz. Alle Rechte fuer den Fall der Patenterteilung oder Gebrauchsmuster-Eintragung vorbehalten.	Manchester	Telephone: +44 (0) 161 945 4181 Facsimile: +44 (0) 161 947 2228	Drawing-No Plan-No Zeichnungs-Nr	10-0969-001-CSG			
	Trappes	Téléphone: +33 (0) 1 30 13 80 00 Télécopie: +33 (0) 1 30 13 80 60	Format D.Size	A3			
	Tornesch	Telefon: +49 (0) 41 22 / 701 - 1 Telefax: +49 (0) 41 22 / 701 - 400	Sheet Page Blatt	1 / 1			