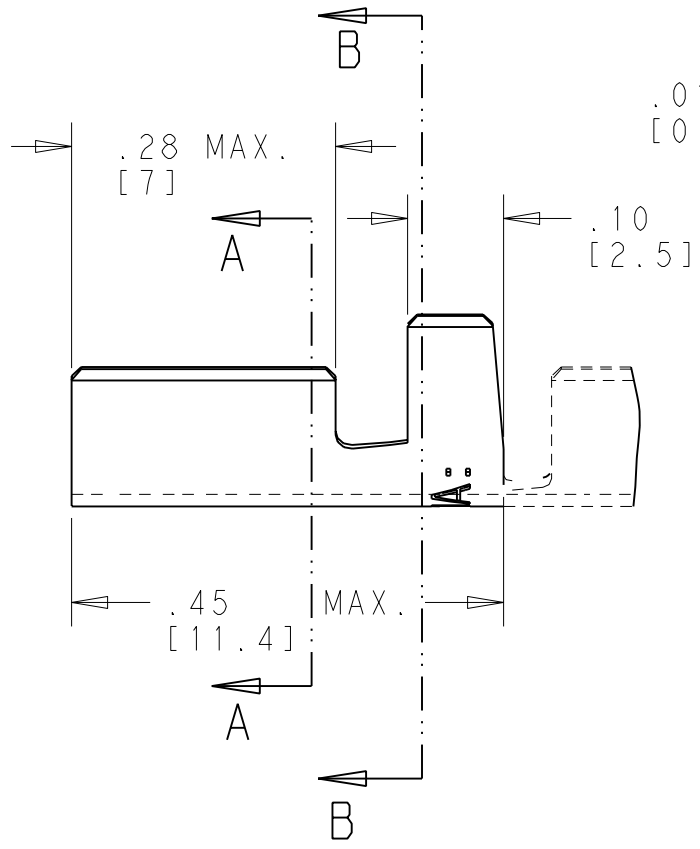


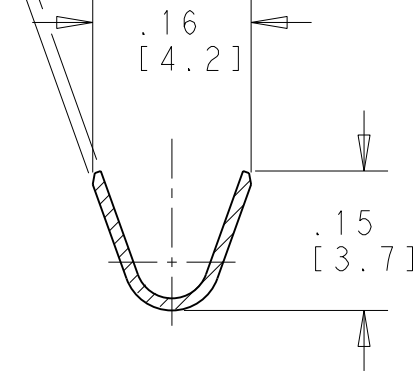
THIS DRAWING IS UNPUBLISHED  
 VERTRAULICHE UNVEROFFENTLICHTE ZEICHNUNG  
 RELEASED FOR PUBLICATION  
 FREI FUER VEROFFENTLICHUNG  
 1977  
 BY TYCO ELECTRONICS CORPORATION. ALL INTERNATIONAL RIGHTS RESERVED.  
 ALLE INTERNATIONALEN RECHTE VORBEHALTEN.

LOC	DIST	REVISIONS AENDERUNGEN					
AI	-	P	LTR	DESCRIPTION BESCHREIBUNG	DATE	DWN	APVD
PROJEKT NR.:		G		1-925553-4 HINZU	20.1.92	PCHNOWBET	
		G1		PN 925553-3, -9 OBSOLETE	25.2.04	ABRAHAM	
		G2		PN 1-925553-2 REMOVED	01DEC2009	PKS	RRP

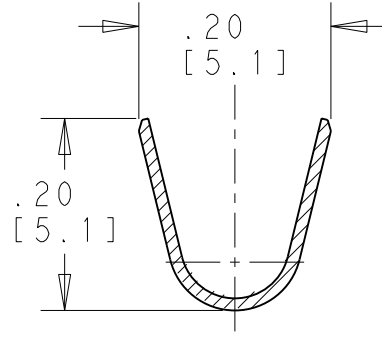
SECTION A-A



.013  
[0.32]



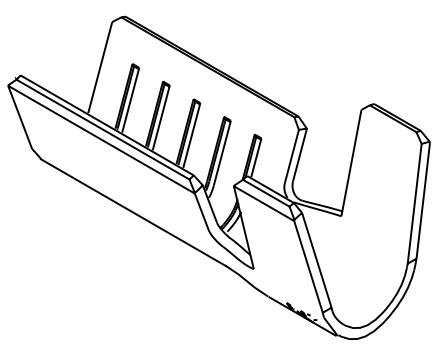
SECTION B-B



NOTES / ANMERKUNGEN:

- 1 NOT AVAILABLE  
Nicht lieferbar
- 2 SPLICE FREE - EXECUTION  
Streifen ohne unterbrechung - Ausführung
- 3 REELED WITH PAPER LAYER  
Streifen mit papierzwischenlage gewickelt
- 4 PER DIN 46228  
Nach DIN 46228
- 5 WIRE RANGE: 1.0 - 2.5 mm<sup>2</sup>
- 6 INSULATION RANGE: .100 - .150 (2.5 - 3.8 mm)

OBSOLETE	2	POST TINNED / NACHVERZINNT	BRASS / MESSING	1-925553-4
OBSOLETE	2	BLANK	CuNi12Zn24	1-925553-3
	1 2	BLANK	STEEL / STAHL	1-925553-1
	2	PRE-TINNED / VORVERZINNT	CuSn4	1-925553-0
OBSOLETE	2	BLANK	CuSn4	925553-9
OBSOLETE	2	PRE-TINNED / VORVERZINNT	BRASS / MESSING	925553-8
	2	BLANK	BRASS / MESSING	925553-7
OBSOLETE	1	NICKEL / VERNICKELT	STEEL / STAHL	925553-6
		BLANK	STEEL / STAHL	925553-5
		PRE-TINNED / VORVERZINNT	CuSn4	925553-4
OBSOLETE		BLANK	CuSn4	925553-3
		PRE-TINNED / VORVERZINNT	BRASS / MESSING	925553-2
		BLANK	BRASS / MESSING	925553-1
REMARKS / BEMERKUNGEN		FINISH OBERFLAECHE	MATERIAL WERKSTOFF	PART NO BESTELL NR.



THIS DRAWING IS A CONTROLLED DOCUMENT FOR TYCO ELECTRONICS CORPORATION IT IS SUBJECT TO CHANGE AND THE CONTROLLING ENGINEERING ORGANIZATION SHOULD BE CONTACTED FOR THE LATEST REVISION. DIESES ZEICHNUNGSDOKUMENT WIRD DURCH AMP INCORPORATED KONTROLLIERT. AENDERUNGEN, DIE DEM TECHNISCHEN FORTSCHRITT DIENEN, SIND VORBEHALTEN. DEN JEWELIS LETZTGUELTIGEN AENDERUNGSSTAND ERFAHREN SIE AUF ANFRAGE.		DWN PAULUS 2.6.77	Tyco Electronics Tyco Electronics DEUTSCHLAND GmbH Langen b.Ffm	
DIMENSIONS: MASSEINHEITEN: Inch/mm		CHK EGE 3.6.77	NAME AUTOMACH. WIRE PIN	
TOLERANCES UNLESS OTHERWISE SPECIFIED: ALLGEMEINTOLERANZEN		APVD -	PRODUCT SPEC PRODUKTSPEZ. -	RESTRICTED TO NUR FUER -
0 PLC ± 1 PLC ± 2 PLC ± ±0.2 3 PLC ± 4 PLC ± ANGLES/WINKEL ±1°		APPLICATION SPEC VERARBEITUNGSSPEZ. -	SIZE A300779	DRAWING NO ZEICHNUNGS-NR. G-925553
MATERIAL SEE TABLE / SIEHE TABELLE	FINISH/OBERFLAECHE/FARBE SEE TABLE / SIEHE TABELLE	WEIGHT GEWICHT -	SCALE MASSSTAB 5:1	SHEET BLATT 1 OF VON 1
CUSTOMER DRAWING / KUNDENZEICHNUNG		REV G2		