



- Aluminium-Elektronikgehäuse für MSR-Technik
- Variable Längenausführung durch Profiltechnik
- Ein- bzw. zweischaliger Gehäusaufbau mit Kühlkörperoption

### Lieferumfang

Gehäuse mit zwei Aluminiumdeckeln, verschraubt.

### Technische Daten

**Material:**

DIN EN 573 EN AW-AMgSi

**Schutzart:**

IP 40, EN 60529

**Lackierung:**

Pulverbeschichtung

**Farbton:**

tiefschwarz, RAL 9005

**Temperaturbeständigkeit:**

-40° bis +100°C

# Multitronic TS/TS-F

## Programmübersicht

Gehäusetyp	Bestell-Nr.	Gehäuseaußenmaße B x H x T (mm)	max. Leiterkarten- maße in mm	Tragschienen- ausführung	Wand- montage	freier Printklemmen-/ Steckverbinderzugang	geschlossene Bauform
TS 111	<b>77.01 11 00</b>	46 x 105 x 72	42,6 x 100	•			•
TS 111-F	<b>77.41 11 00</b>	46 x 105 x 72	42,6 x 100	•			•
TS 112	<b>77.01 12 00</b>	46 x 105 x 72	42,6 x 100		•		•
TS 112-F	<b>77.41 12 00</b>	46 x 105 x 72	42,6 x 100		•		•
TS 121	<b>77.01 21 00</b>	46/76 x 105 x 61	42,6/72,6 x 100	•		•	
TS 121-F	<b>77.41 21 00</b>	46/76 x 105 x 61	42,6/72,6 x 100	•		•	
TS 122	<b>77.01 22 00</b>	46/76 x 105 x 61	42,6/72,6 x 100		•	•	
TS 122-F	<b>77.41 22 00</b>	46/76 x 105 x 61	42,6/72,6 x 100		•	•	
TS 141	<b>77.01 41 00</b>	46/105 x 105 x 57	42,6/100,6 x 100	•		•	
TS 141-F	<b>77.41 41 00</b>	46/105 x 105 x 57	42,6/105,6 x 100	•		•	
TS 142	<b>77.01 42 00</b>	46/105 x 105 x 57	42,6/100,6 x 100		•	•	
TS 142-F	<b>77.41 42 00</b>	46/105 x 105 x 57	42,6/100,6 x 100		•	•	
TS 221	<b>77.02 21 00</b>	76 x 105 x 51	72,6 x 100	•			•
TS 221-F	<b>77.42 21 00</b>	76 x 105 x 51	72,6 x 100	•			•
TS 222	<b>77.02 22 00</b>	76 x 105 x 51	72,6 x 100		•		•
TS 222-F	<b>77.42 22 00</b>	76 x 105 x 51	72,6 x 100		•		•
TS 231	<b>77.02 31 00</b>	76 x 105 x 64,5	72,6 x 100	•			•
TS 231-F	<b>77.42 31 00</b>	76 x 105 x 64,5	72,6 x 100	•			•
TS 232	<b>77.02 32 00</b>	76 x 105 x 64,5	72,6 x 100		•		•
TS 232-F	<b>77.42 32 00</b>	76 x 105 x 64,5	72,6 x 100		•		•
TS 331	<b>77.03 31 00</b>	76 x 105 x 78	72,6 x 100	•			•
TS 331-F	<b>77.43 31 00</b>	76 x 105 x 78	72,6 x 100	•			•
TS 332	<b>77.03 32 00</b>	76 x 105 x 78	72,6 x 100		•		•
TS 332-F	<b>77.43 32 00</b>	76 x 105 x 78	72,6 x 100		•		•
TS 441	<b>77.04 41 00</b>	105 x 185 x 45	100,6 x 180	•			•
TS 441-F	<b>77.44 41 00</b>	105 x 185 x 45	100,6 x 180	•			•
TS 442	<b>77.04 42 00</b>	105 x 185 x 45	100,6 x 180		•		•
TS 442-F	<b>77.44 42 00</b>	105 x 185 x 45	100,6 x 180		•		•
TS 461	<b>77.04 61 00</b>	105 x 185 x 66	100,6 x 180	•			•
TS 461-F	<b>77.44 61 00</b>	105 x 185 x 66	100,6 x 180	•			•
TS 462	<b>77.04 62 00</b>	105 x 185 x 66	100,6 x 180		•		•
TS-462-F	<b>77.44 62 00</b>	105 x 185 x 66	100,6 x 180		•		•
TS 662	<b>77.06 62 00</b>	105 x 185 x 87	100,6 x 180		•		•
TS-662-F	<b>77.46 62 00</b>	105 x 185 x 87	100,6 x 180		•		•

## Zubehör

Ersatz-Rastfuß für TS 32 und TS 35 zum Aufrasten auf das Gehäuse	<b>77.00 35 00</b>
Rastfuß Kunststoff für TS 35 zum Aufschrauben auf das Gehäuse	<b>77.00 35 01</b>
Rastfuß Metall (Set = 2 Stück) für TS 35 zum Aufschrauben auf das Gehäuse	<b>77.00 36 00</b>
Tischfüße (Set, selbstklebend, schwarz)	<b>10.07 00 19</b>
Aufstellfüße (2 Stück, grau)	<b>07.70 00 81</b>

Montagearten



Bild 1  
Multitronic TS xx1  
mit Rastfuß



Bild 2  
Multitronic TS xx1-F  
Frontplattenversion mit Rastfuß

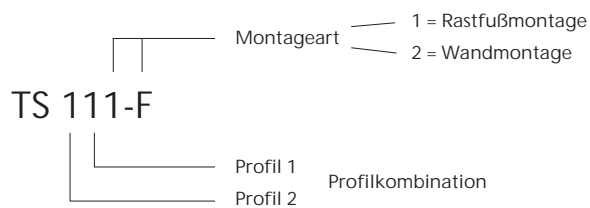


Bild 3  
Multitronic TS xx2  
Wandmontage



Bild 4  
Multitronic TSxx2-F  
Frontplattenversion für Wandmontage

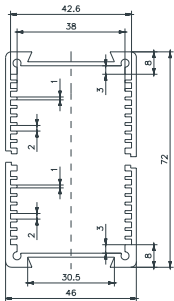
Rastfußmontage	Profilseitig	TS 111	TS 221	TS 231	TS 331	TS 441	TS 461	TS 121	TS 141	Bild 1
Rastfußmontage	Frontplattenseitig	TS 111-F	TS 221-F	TS 231-F	TS 331-F	TS 441-F	TS 461-F	TS 121-F	TS 141-F	Bild 2
Wandmontage	Profilseitig	TS 112	TS 222	TS 232	TS 332	TS 442	TS 462	TS 662	TS 122	TS 142
Wandmontage	Frontplattenseitig	TS 112-F	TS 222-F	TS 232-F	TS 332-F	TS 442-F	TS 462-F	TS 662-F	TS 122-F	TS 142-F



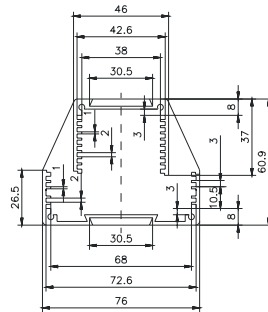
# Multitronic TS / TS-F

## Abmessungen

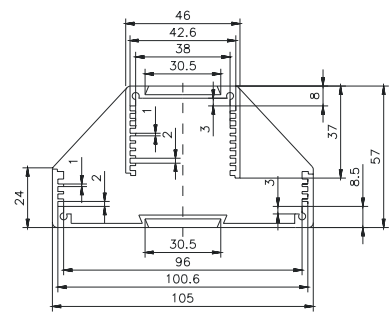
Standardprofillänge 100 mm



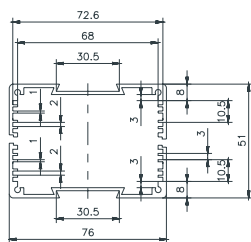
Multitronic TS 11X



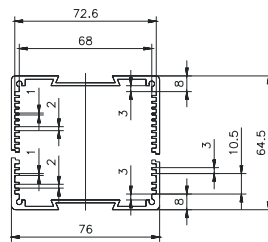
Multitronic TS 12X



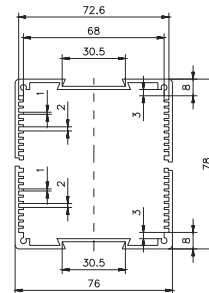
Multitronic TS 14X



Multitronic TS 22X

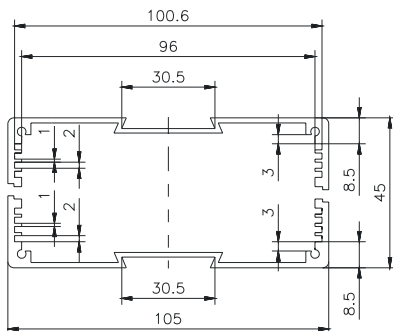


Multitronic TS 23X

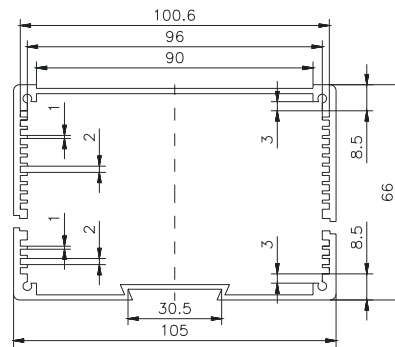


Multitronic TS 33X

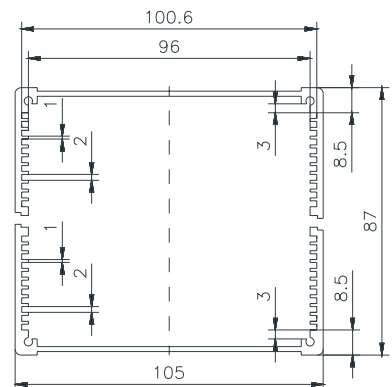
Standardprofillänge 180 mm



Multitronic TS 44X



Multitronic TS 46X

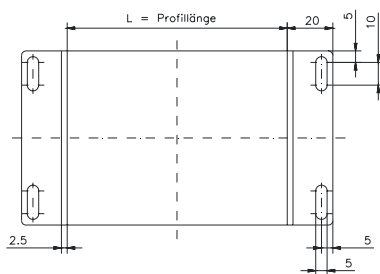


Multitronic TS 66X

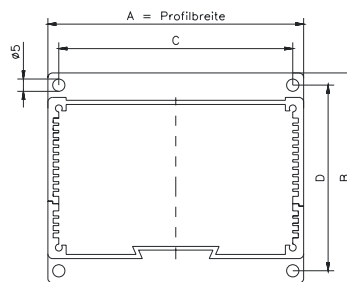
## Abmessungen

Typ	A	B	C	D
77.41 12 00	72	66	64	56
77.41 22 00	76	81	68	71
77.41 42 00	105	77	96	67
77.42 22 00	76	71	68	61
77.42 32 00	76	84,5	68	74,5
77.43 32 00	76	98	68	88
77.44 42 00	105	65	96	55
77.44 62 00	105	86	96	76
77.46 62 00	105	107	96	97

Multitronic TS 111 bis 662 mit Deckel



Multitronic TS 112-F bis 662-F

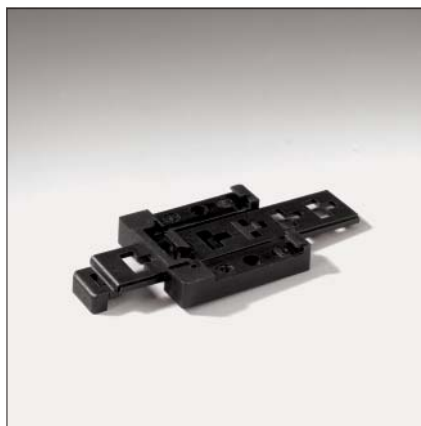


## Zubehör



**Ersatzrastfuß**  
zum Einschieben in Schwalbenschwanznut der Profile, geeignet für TS 32 und TS 35

Bestell-Nr. **77.00 35 00**



**Kunststoff-Rastfuß**  
zum Aufschrauben auf Deckel / Frontplatte geeignet für TS 35

Bestell-Nr. **77.00 35 01**



**Metall-Rastfußset (2 Stck)**  
zum Aufschrauben auf Deckel / Frontplatte geeignet für TS 35

Bestell-Nr. **77.00 36 00**

# Applikationen Multitronic TS

