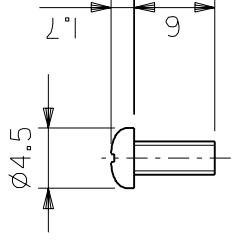
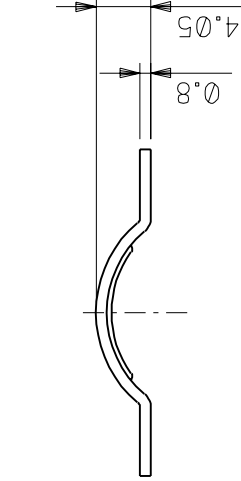
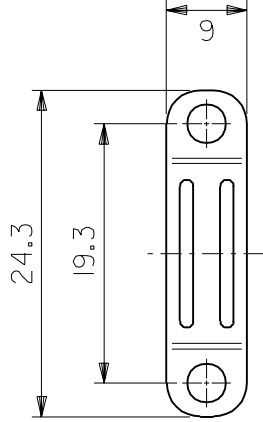


DWG. NO. SD-58043-2001



ケーブルクランプ
CABLE CRAMP

△A
十字穴付きタッピングネジ
TAPPING SCREW

JIS B 1122
なべ2種 2.5X6

注記
NOTES.

△A 推奨ねじ締めトルク
RECOMMENDED SCREW TIGHTENING TORQUE

プラグベースケース PLUG BASE CASE	推奨ねじ締めトルク RECOMMENDED SCREW TIGHTENING TORQUE
53898-16*5	2.5 ~ 3.5 Kgf・cm
55655-16*5	4 ~ 5 Kgf・cm

2. 材質

ケーブルクランプ: ステンレス鋼
CABLE CRAMP: STAINLESS STEEL

十字穴付きタッピングネジ: 鋼
CROSS RECESSED HEAD TAPPING SCREW: STEEL

3. 適合プラグベースケース: 53898-16*5/55655-16*5
APPLICABLE PLUG BASE CASE: 53898-16*5/55655-16*5

角度	公差
30°	±3°
以上 30 OVER	±0.3
以上 10 OVER	±0.25
未満 10 UNDER	±0.2

GENERAL TOLERANCES

DIMENSIONS IN METRIC DO NOT SCALE DRAWING

2	十字穴付きタッピングネジ CROSS RECESSED HEAD TAPPING SCREW
1	ケーブルクランプ CABLE CRAMP
数量 QUAN.	部品名称 PART NAME

材料 MATERIAL	注記参照 SEE NOTES	MOLEX-JAPAN CO.,LTD. 日本モロックス株式会社
仕上げ FINISH	— # —	REVERSE ONLY ON CAD SYSTEM
適用電線範囲 WIRE RANGE	— # —	TITLE 名称
被覆外径 INS. RANGE	— # —	CABLE CRAMP SET
DRAWN BY '97/09/16 K. KOBAYASHI	CHK'D BY A. MATSUMOTO	DWG. No. SD-58043-2001
APP'D BY Y. YAMAGUCHI	尺度 SCALE 2-1	REV A
DR. 日付 CHK. DATE		
A 変更 REVISED 02001-1130	01/02/26	
新規作成 RELEASED 00004300	'97/09/16	
記号 LTR	変更内容 REVISION RECORD	

THIS DRAWING CONTAINS INFORMATION THAT IS PROPRIETARY TO MOLEX(JAPAN) AND SHOULD NOT BE USED WITHOUT WRITTEN PERMISSION
本図面は日本モロックス(株)の所有する情報を含むもので、当社の許可なく複製を禁止する。

EN-01C(032)MX-1-33

ZF3:11031358043GE.DCN A