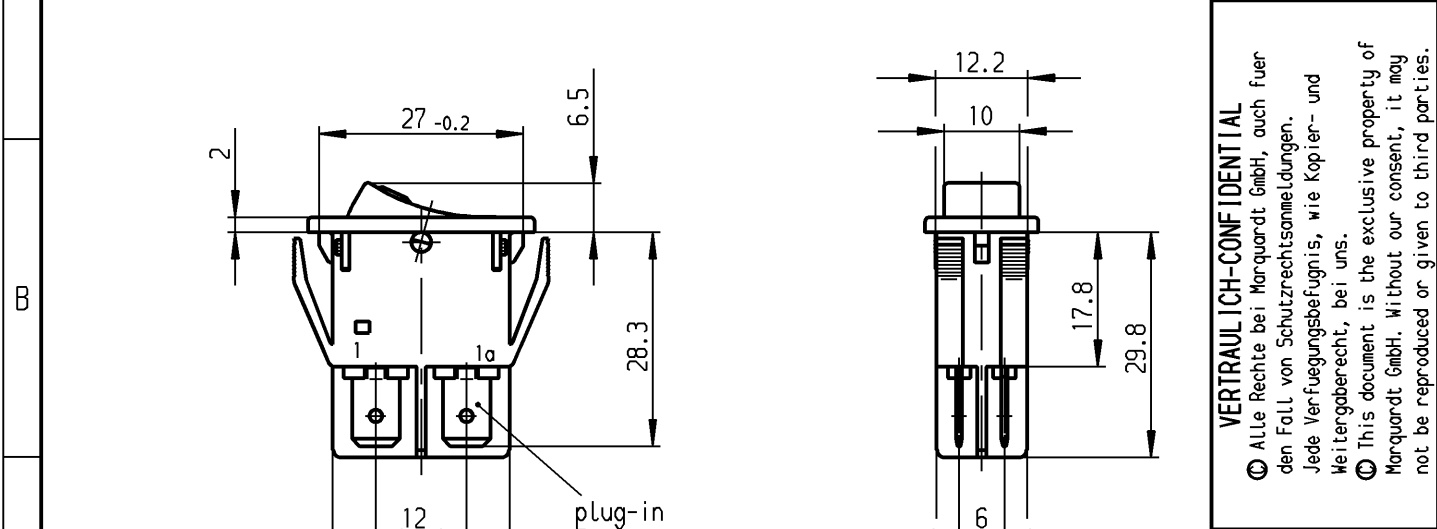
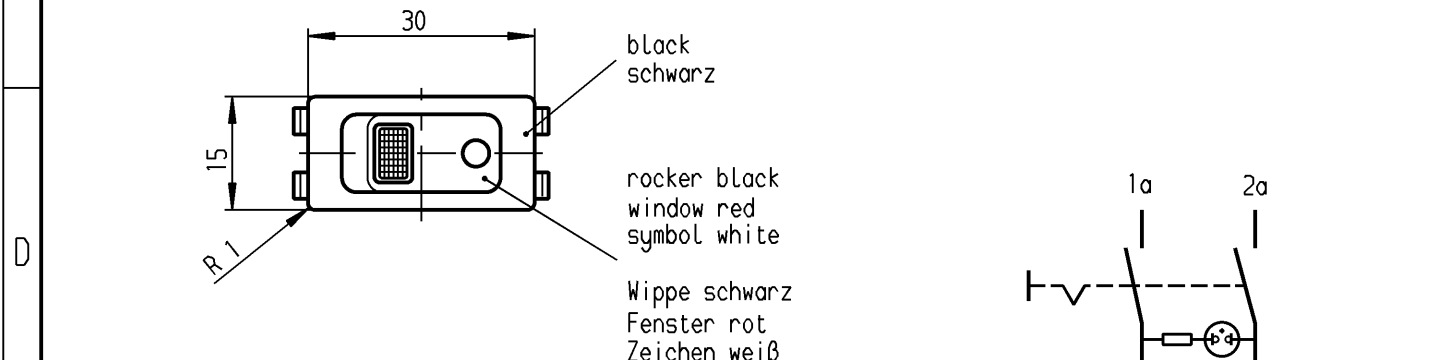


1	2	3	4
recommended cut-out for snap-in fixing (edge opposite to snap-in direction) Empfohlener Ausschnitt für Rastbefestigung (Grat gegenüber Bestueckungsseite)	wall thickness Wanddicke	length of cut-out Ausschnittlänge	width of cut-out Ausschnittbreite
	0.8 to / bis 5.0	27.2 ±0.1	12.2 ±0.2



VERTRAULICH-CONFIDENTIAL
 © Alle Rechte bei Marquardt GmbH, auch fuer den Fall von Schutzrechtsmeldungen.
 Jede Verfuegungsbefugnis, wie Kopier- und Weitergaberecht, bei uns.
 © This document is the exclusive property of Marquardt GmbH. Without our consent, it may not be reproduced or given to third parties.

plug-in
Flachstecker
DIN 46 244-A6.3-0.8



Marking
Aufschrift

155..
 16(4)/250~
 10(4)/250~5E4
 5/100A 250V~
 05
 16A 250V AC
 2 HP
 R145 **RU**

T100/55
 20A 125-250V AC
 1HP 125V AC
 2HP 250V AC
 R174 **SP**

DPST
 neon lamp with R_V for 230V AC
 suitable for appliances of class II
 Ausschalter 2-polig
 Glimmlampe mit R_V für 230 V ~
 Fuer Geræete derVKlasse II geeignet

On box:
 Auf Verpackung: **RU** R174

Diese Unterlage ist geistiges Eigentum der Marquardt GmbH. Schutzvermerk nach DIN 34 beachten. Copyright reserved.

Für Form und Lage FOR SHAPE AND LOC. Für Winkel FOR ANGLE ± 2°		Allgemeine Toleranzen UNTOLERANCED DIMENSIONS		Pause COPY		Blatt SHEET Original DIN A4 Maßstab SCALE 1:1		Typ K Zeichn./DRAWING NO. 1555.3102 Index	
PROJECTION 		Abmasse und Nennmassbereiche Angaben in mm ALL DIMENSIONS ARE IN MILLIMETRES		Laengen LENGTH Radien RADII		0 10 20 30 mm		Appliance Switch Geræteschalter	
c	23635	08.11.95	rs	g	44949	05.10.05	hhe	CAD Medusa Z	
b	21323	22.04.92	mut	f	35129	27.02.03	wj	gez./DRAWN BY 21.04.92 mut gepr./CHECKED BY lr	
a	18448	10.02.88	zf	e	32502	18.09.01	sig	Ersatz für/REPLACEMENT OF Zchn.g.l.Nr.v.07.11.86	
h				d	32239	02.08.01	grh	MARQUARDT Marquardt GmbH, D-78604 Rietheim-Weilheim	
Ausg. ISSUE	Anderung REVISION	gez. DRAWN BY		Ausg. ISSUE	Anderung REVISION	gez. DRAWN BY			