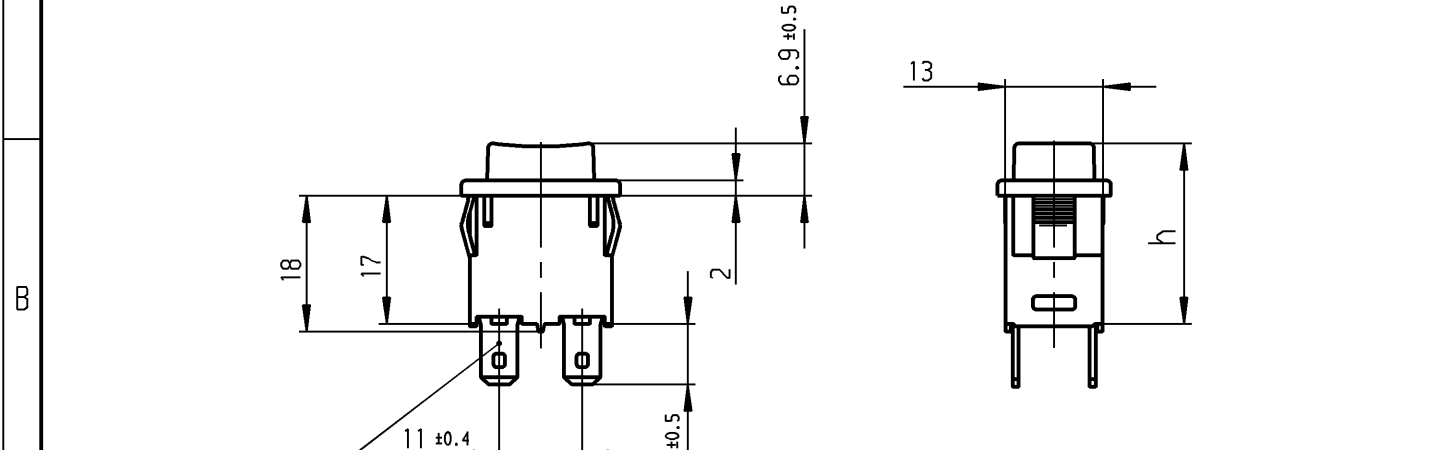
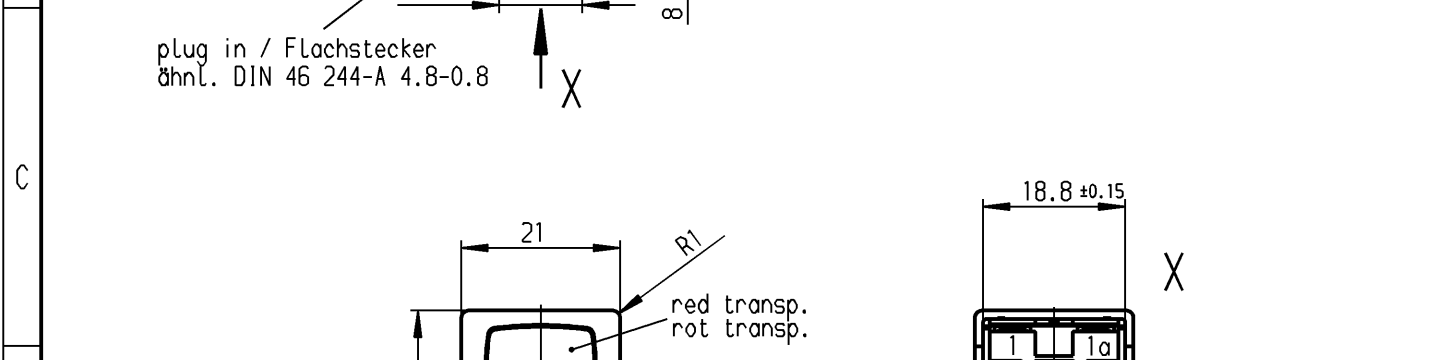


	1	2	3	4
A	recommended cut-out for snap-in fixing (edge opposite to snap-in direction) Empfohlener Ausschnitt für Rastbefestigung (Grat gegenüber Bestückungsseite)	wall thickness Wanddicke	length of cut-out Ausschnittlänge	width of cut-out Ausschnittbreite
		0.75 to / bis 1.25	19.2 -0.1	12.9 +0.1
		1.25 to / bis 2	19.4 -0.1	12.9 +0.1
		2 to / bis 3	19.8 -0.1	12.9 +0.1



plug in / Flachstecker
ähnl. DIN 46 244-A 4.8-0.8



Marking
Aufschrift

168.
16(4)/250 ~
12(8)/250 ~
10(8)/250 ~ 5E4
T100/55



12A 125 - 250 VAC
1/2 HP 125-250 VAC

R 97



date code of manufacture:
year / week
acc. to DIN EN 60062
Herstelljahr/-woche
nach DIN EN 60062

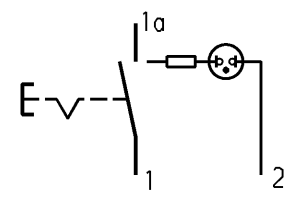
operating position	Schaltstellung	h
OFF	AUS	23.9
ON	EIN	20.85
block	Block	19.7

SPST

suitable for appliances of class II
neon lamp with Rv for 230V AC

Ausschalter 1-polig

Für Geräte der Klasse II geeignet
Glimmlampe mit Rv für 230V ~



Diese Unterlage ist geistiges Eigentum der Marquardt GmbH. Schutzvermerk nach DIN 34 beachten. Copyright reserved.

Für Form und Lage FOR SHAPE AND LOC.		Allgemeintoleranzen UNTOLERANCED DIMENSIONS		Pause COPY		Blatt SHEET		Typ K		Zeichn./DRAWING NO. 1686.1101		Index	
Für Winkel FOR ANGLE ± 2°		Abmasse und Nennmassbereiche Angaben in mm		Laengen LENGTH		Original DIN A4		Maßstab SCALE 1:1		Appliance Switch			
PROJECTION		ALL DIMENSIONS ARE IN MILLIMETRES		Radien RADII		0 10 20 30 mm		Z		Geräteschalter			
c		g		± 0.15		CAD Medusa		Z					
b		f		± 0.2		gez./DRAWN BY 25.01.01 grh							
a		e		± 0.3		gepr./CHECKED BY Kiz							
28465		d		± 0.5		Ersatz für/REPLACEMENT OF							
Ausg. ISSUE		Ausg. ISSUE		± 10%									
Änderung REVISION		Änderung REVISION		± 0.4									
gez. DRAWN BY		gez. DRAWN BY		± 0.6									
				± 0.25									
				± 0.4									
				± 0.6									
				± 1									

MARQUARDT
Marquardt GmbH, D-78604 Rietheim-Weilheim