

# 48 11 J0

## Precyzyjne szczypce do pierścieni osadnych sprężynujących do montażu pierścieni wewnętrznych w otworach



- Łatwiejsza praca dzięki wciskany końcówkom
- Przystosowane do ciągłej pracy przy dużych obciążeniach: nawet 10-krotnie dłuższa żywotność niż w przypadku narzędzi z toczonymi końcówkami
- Złącze skręcane zapewnia precyzyjny ruch szczypiec bez luzu
- Rękojeści z nasadkami z antypoślizgowego tworzywa sztucznego
- Korpus szczypiec: stal elektryczna chromowo-wanadowa, kuta, hartowana olejowo
- Wciskane końcówki: drut ze stali sprężynowej, ciągnięty
  - Rodzaj: DIN 5256 C; końcówki proste

### Na końcu liczy się zawsze jakość

Łatwy i pewny montaż: wciskane i zaciskane końcówki szczypiec wykonane ze stali sprężynowej o dużej gęstości zapewniają dużą wytrzymałość na wysokie obciążenia, np. podczas demontażu zabezpieczonych pierścieni. Duża powierzchnia styku oraz pozycja końcówek zabezpieczają pierścień przed spadnięciem podczas pracy.

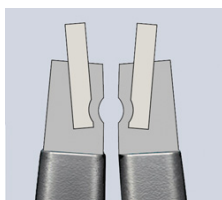
### Precyzja i wytrzymałość

Końcówki szczypiec wykonane są ze stali sprężynowej o dużej gęstości, a ich powierzchnia nie posiada żłobień. Dzięki temu końcówki są dynamiczne i mogą przenosić większe obciążenia statyczne. W przypadku jednorazowego przeciążenia końcówki są stabilniejsze o 30% w porównaniu ze zwykłymi szczypcami, a dodatkowo zapewniają dobry dostęp do montowanych elementów. W przypadku obciążeń dynamicznych żywotność końcówek jest 10-krotnie dłuższa! Końcówki szczypiec do pierścieni osadnych są mocowane w procesie obróbki plastycznej na zimno. Dzięki temu nie istnieje ryzyko wypadnięcia końcówek!

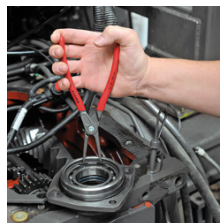
### KNIPEX-Szczypce do pierścieni osadnych wewnętrznych z dodatkowym ograniczeniem otwarcia

Do prawidłowego montażu pierścieni osadnych sprężynujących w przemysłowej produkcji seryjnej. Szczególnie producenci podzespołów powiązanych z bezpieczeństwem (np. układ hamulcowy lub skrzynia biegów) zwracają dużą uwagę na zgodność z normą DIN 471 i 472. W tym przypadku wymaga się, aby montaż pierścieni odbywał się przy użyciu szczypiec z dodatkowym ograniczeniem otwarcia lub stożkiem. Szczypce do pierścieni osadnych KNIPEX z dodatkowym ograniczeniem otwarcia spełniają ten wymóg, a ponadto wyróżniają się wyjątkową trwałością.

Nr art.	48 11 J0
EAN	4003773048510
Szczypce	fosforanowana, szara
Rękojeści	Z antypoślizgowego tworzywa sztucznego
Rodzaj	1
Rozmiar pierścienia Ø mm	8 - 13
Końcówki (średnica) Ø mm	0,9
Długość mm	140
Masa netto g	105



Połączenie wciskowe



Dopuszcza się zmiany i błędy w podanych parametrach technicznych

