

16

1610 01

Netzgeräte-Steckverbinder

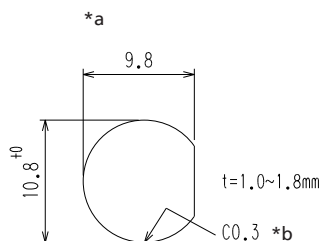
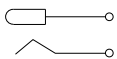
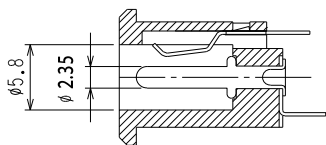
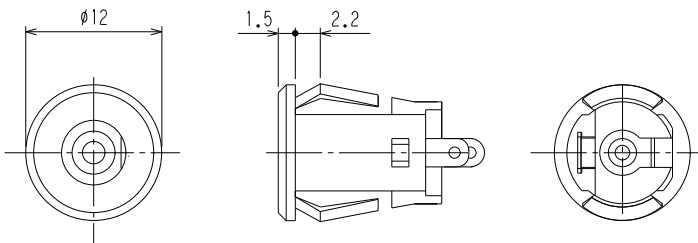
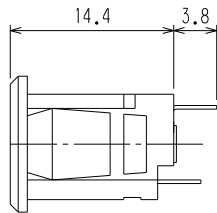


Netzgeräte-Einbaukupplung, gerade Ausführung, mit
Lötaugen, für Snap-in-Frontmontage

Status: Aktiv

16

1610 01



*a Einbauöffnung
*b bei Metallplatte

Umgebungsbedingungen

Temperaturbereich -20 °C/+70 °C

Werkstoffe

Kontaktträger PA GF, HB nach UL94
Kontaktfeder CuZn/CuSn, vernickelt

Mechanische Daten

Durchmesser Öffnung 5,8 mm
Durchmesser Mittelstift 2,35 mm
Steckzyklen ≥ 3000
Steckkraft 4–30 N¹
Ziehkraft 4–30 N¹

¹ gemessen mit einem Lehrenstecker

Elektrische Daten (bei T_v 20 °C)

Durchgangswiderstand $\leq 30 \text{ m}\Omega$
Bemessungsstrom 1 A
Bemessungsspannung 12 V DC
Bemessungsstoßspannung 500 V/60 s
Isolationswiderstand $\geq 100 \text{ M}\Omega$

Zugehörige Produkte

Gegenstücke
 NES/J 25
  NES/J 250
  XNES/J 250

16

1610 01

Bestellbezeichnung	Polzahl	VE (Stück)	MDQ (Stück)
1610 01	2	250	500

Verpackung:

lose im Karton oder Kunststoffbeutel