

Serie ESD



EAN: 4013288039132
Teilenr: 05030112001
Artikel-Nr: 1550 PH Micro

Abmessung: 177x13x13 mm
Gewicht: 21 g
Ursprungsland: CZ
Zolltarifnr: 82054000



- Kraftform Micro Kreuzschlitzschraubendreher für Kreuzschlitzschrauben Phillips-Recess
- Elektrostatisch sicheres Werkzeug durch Oberflächenwiderstand von $< 10^9$ Ohm
- Mehrkomponentiger Kraftform Micro Griff für schnelles und ergonomisches Verschrauben
- Mit Abrollschutz und drehbarer Kappe für schnelles Zwirbeln
- Die Wera Black Point-Spitze bietet Passgenauigkeit und optimierten Korrosionsschutz

Elektrostatisch abgesicherter Micro Schraubendreher. Sicherer Schutz vor elektrostatischer Energie und damit verbundenen Schäden. Durch Abstützen der Hand auf der Drehkappe und durch die Schnelldrehzone unterhalb der Drehkappe ist blitzschnelles Zwirbeln möglich. Zeitintensives Umgreifen entfällt. Kraftzone mit integrierten Weichzonen sorgt für die Übertragung hoher Löse- und Anzugsmomente. Präzisionszone für den richtigen Drehwinkel bei Justierarbeiten. Die Black Point-Spitze bietet Passgenauigkeit und optimierten Korrosionsschutz.

Weblink

http://products.wera.de/de/werkzeuge_fuer_die_luftfahrtindustrie_schraubendreher_serie_esd_1550_ph_micro.html

Wera - 1550 PH Micro
 05030112001 - 4013288039132

Wera Werkzeuge GmbH
 Korzter Straße 21-25
 D-42349 Wuppertal
 Tel: +49 (0)2 02 / 40 45-0
 E-Mail: info@wera.de

Serie ESD

Wera ESD Werkzeuge



Bei der Verschraubung von Elektronikkomponenten (wie z. B. in Smartphones und Tablet-PCs) dürfen keine elektrostatischen Entladungen auftreten, da diese Fehlfunktionen bis hin zu einem Totalausfall verursachen können. Daher sind elektrostatisch abgesicherte Schraubwerkzeuge unabdingbar.



Die Widerstandsanforderungen an ESD Schraubwerkzeuge sind der DIN EN 61340-5-1 entnommen. Zu dieser Norm gehört unter anderem ein Handgriff aus einem definiert elektrisch leitenden Material. Die Wera Produkte der Serie ESD erfüllen diese Norm und die noch strengeren Vorschriften einiger Technologieunternehmen.

Schutz vor elektrostatischer Energie



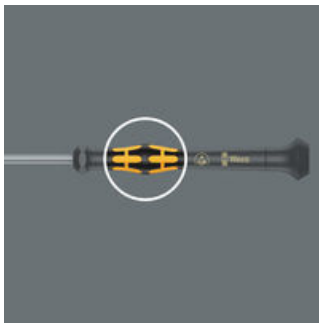
Der elektrische Oberflächenwiderstand des Wera ESD Materials liegt bei $\leq 10^9$ Ohm. So werden Bauteile vor elektrostatischer Energie und damit verbundenen Schäden sicher geschützt.

Kraftform Micro Griff



Mehrkomponentiger Schraubendrehergriff für ergonomisch richtiges Arbeiten.

Die Kraftzone



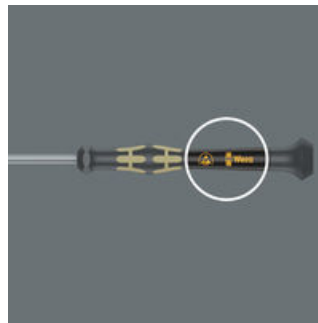
Die Kraftzone mit integrierten Weichzonen in Nähe der Klingenspitze sorgt für die Übertragung hoher Löse- und Anzugsmomente, ohne dass der Kontakt zur Schraube verloren geht.

Die Präzisionszone



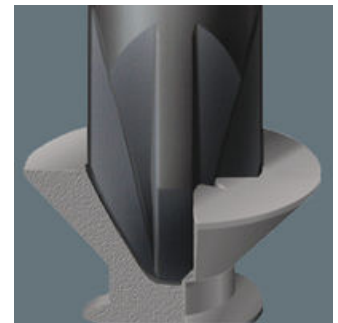
Die Präzisionszone direkt über der Klinge gibt dem Anwender ein gutes Gefühl für den richtigen Drehwinkel bei Justierarbeiten.

Die Schnelldrehzone



Die Schnelldrehzone unterhalb der drehbaren Kappe ermöglicht blitzschnelles Zwirbeln.

Wera Black Point Spitze



Die Wera Black Point Spitze und ein aufwändiges Härteverfahren garantieren lange Nutzbarkeit der Spitze, erhöhten Korrosionsschutz und exakte Passgenauigkeit.

Weblink






http://products.wera.de/de/werkzeuge_fuer_die_luftfahrtindustrie_schraubendreher_serie_esd_1550_ph_micro.html

Wera - 1550 PH Micro
05030112001 - 4013288039132

Wera Werkzeuge GmbH
Korzter Straße 21-25
D-42349 Wuppertal
Tel: +49 (0)2 02 / 40 45-0
E-Mail: info@wera.de

Serie ESD

Weitere Varianten dieser Produktfamilie:

					
		mm	mm	mm	inch
05030117001 ^{1,2)}	PH 000	40	97	1,5/2,5	1 9/16
05030118001 ^{1,2)}	PH 00	40	97	1,8/2,5	1 9/16
05030110001 ²⁾	PH 00	60	97	1,8/2,5	2 3/8
05030119001 ³⁾	PH 0	40	97	3,0	1 9/16
05030111001 ³⁾	PH 0	60	97	3,0	2 3/8
05030112001	PH 1	80	97	4,0	3 1/8

1) Optimiert für japanische PH-Schrauben

2) Klinge abtriebsseitig auf einer Länge von 10 mm auf Nennmaß abgedreht

3) Größe 0 entsprechend JCIS 0 (Japanese Camera Industrial Standard) modifiziert

Weblink

http://products.wera.de/de/werkzeuge_fuer_die_luftfahrtindustrie_schraubendreher_serie_esd_1550_ph_micro.html

Wera - 1550 PH Micro
05030112001 - 4013288039132

Wera Werkzeuge GmbH
Korzter Straße 21-25
D-42349 Wuppertal
Tel: +49 (0)2 02 / 40 45-0
E-Mail: info@wera.de