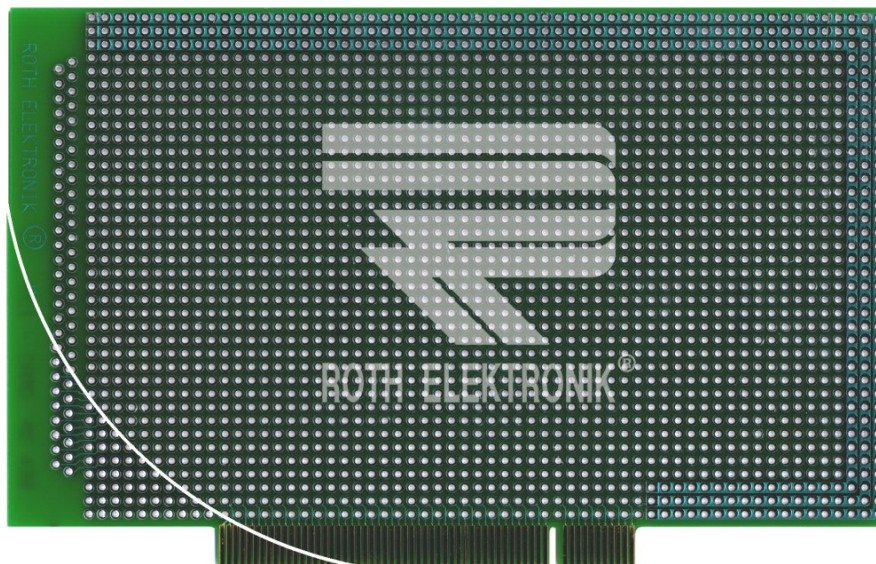


PCI-BUS Laborkarte



RE430-LF



- Epoxyd FR4 1,50 mm, zweiseitig 35 µm CU (durchkontaktiert)
- heißverzinnt (HAL-leadfree)
- Lötinseln 2,00 mm Ø
- Lochdurchmesser 1,00 mm
- Raster 2,54 x 2,54 mm
- 3 Potenzialbahnen
- Löt- und Komponentenseite mit Lötstopmmaske
- Steckkontakte:
 - direkt 2 x 11 polig und 2 x 49 polig, vergoldet 1,50 µm
- Anschlußmöglichkeiten für D-Subminiaturstecker 9/ 25/ 37-polig DIN 41652
- Lötbadfest: 260° C > 50 Sek.
- Größe 167,61 x 106,68 mm