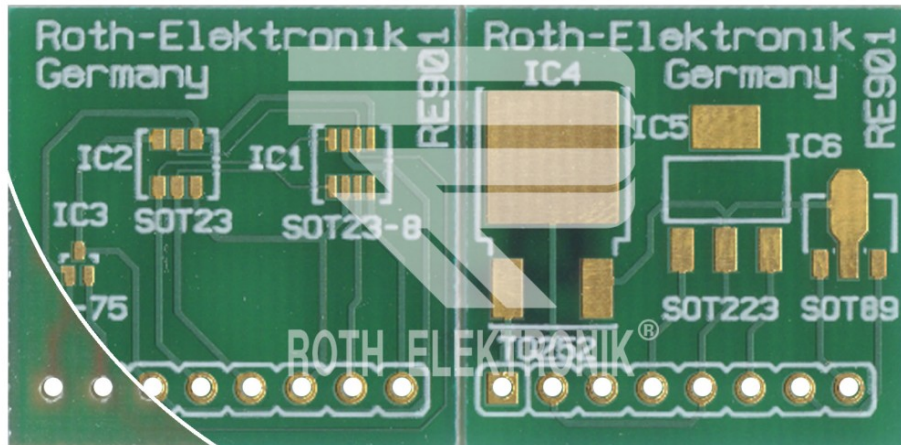


SOT 23 Multiadaptateur-CMS



RE901



- platine à adaptateur multiple doté de six éléments semi-conducteurs micro-miniature
- fibre de verre époxyde FR4 1,50 mm, simple face 35 µm CU
- côté des composants chimiques nickel/or, cache d'arrêt de brasage et impression d'équipement
- le placement de vingt différents types de semi-conducteurs énoncés dans le tableau est possible sur la platine
- baguette à 8 broches pas 2,54 mm, diamètre de perçage 1,00 mm
- point rainuré destiné à la rupture de séparation des modules
- données de Gerber pour la fabrication de la cache d'arrêt de brasage et de l'impression de la pâte à braser sont gratuitement mises à disposition sur simple demande
- dimensions 22,86 mm x 46,72 mm

Layout	Pad Size	Pad Pitch	Taille	Configuration	Occupation
TO252	*	*	*	*	TO252
SOT223	*	*	*	*	SOT223
SOT89	*	*	*	*	SOT89A
SOT23	0,71 x 1,0 mm	0,95 mm	2,4 mm	2 Reihen x 3	SC59, SC74 SC74A, SMT3, SMT5, SMT6, SOT23, SOT23-5, SOT23-6
SOT23-8	0,46 x 1,1 mm	0,65 mm	2,4 mm	2 Reihen x 4	SC70, SC88A, SOT23-8, UMT3, UMT5, UMT6
SC75	*	*	*	*	EMT3, SC75