

623 Durchführung

Flansch 25x25
12-polig
Gehäuse Code 1
Isolierkörper uncodiert

TE Teile Nr.: A D A 021 N 00 00 0151 000
IC Ref. Nr.: A D F A 021 NN 00 00 0151 000



Technische Daten

Polzahl 12
Temperaturbereich -20 °C bis 130 °C
Schutzart gesteckt IP 66/67

Elektrische Daten

Bemessungsstrom max. 7 A*
Bemessungsspannung 160 V (AC/DC)
Bemessungsstoßspannung (L-L) 2500 V

Steckzyklen 500

Werte nach VDE 0110/EN61984, Abschnitt 6.19.2.2

Verschmutzungsgrad 3
Überspannungskategorie III
Aufstellhöhe 2000 m

Material

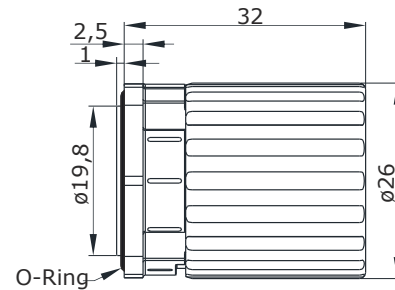
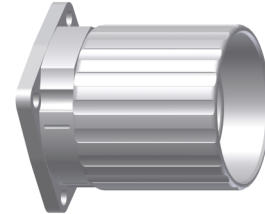
Gehäuse Zinkdruckguss, vernickelt
Isolierkörper PBT, UL 94/ V0
Dichtungen FPM

Werkzeuge (nicht im Lieferumfang enthalten)

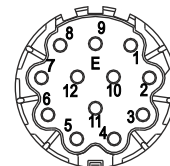
digitale Crimpzange Best.-Nr.: C0.235.00
(analoge Crimpzange Best.-Nr.: C0.101.00)

Zubehör (nicht im Lieferumfang enthalten)

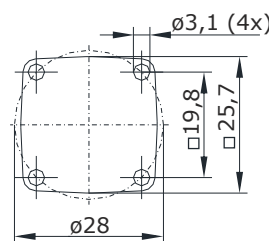
Zylinderschraube M3x8¹⁾ Best.-Nr.: D1.346.41
für Flanschmontage



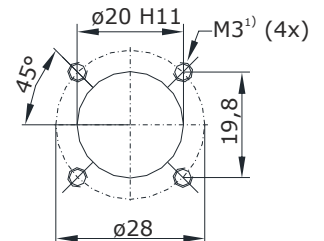
Hauptabmessungen
Durchführung



Polbild
Ansicht steckseitig



Hauptabmessungen
Flansch



Montagefenster

* Bei max. Anschlussquerschnitt
Anschlussquerschnitt der
verwendeten Kontakte beachten

¹⁾ Bei Bohrung M3 Sonderschraube mit
dünnem Kopfdurchmesser verwenden, siehe Zubehör
Alternativ auch Gewinde M2,5 möglich





intercontec
products

623 Bulkhead Connector

Flange 25x25
12-pin
Housing Code 1
Insulation Insert uncoded

TE part number: A D A 021 N 00 00 0151 000
IC reference number: A D F A 021 NN 00 00 0151 000



Technical Data

number of pins 12
temperature range -20 °C up to 130 °C
protection class IP 66/67 when connected

Electrical Data

rated current max. 7 A*
rated voltage 160 V (AC/DC)
rated insulation voltage (L-L) 2500 V

mating cycles 500

Data according to VDE 0110/EN61984, paragraph 6.19.2.2

pollution degree 3
over voltage category III
max. height for operation 2000 m

Material

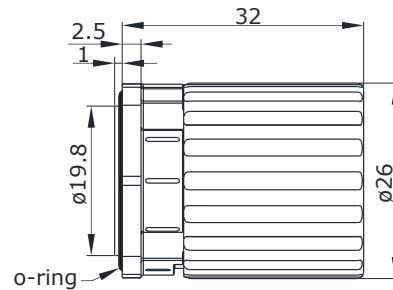
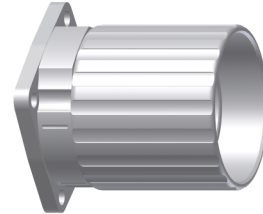
housing zinc diecast, nickel plated
insulation insert PBT, UL 94/ V0
seals FPM

Tools (not part of product contents)

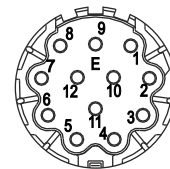
digital crimping tool order code: C0.235.00
analog crimping tool order code: C0.101.00

Accessoires (not part of product contents)

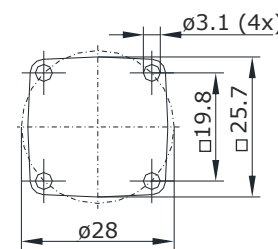
cylinder screw M3x8¹⁾ order code: D1.346.41
for flange assembly



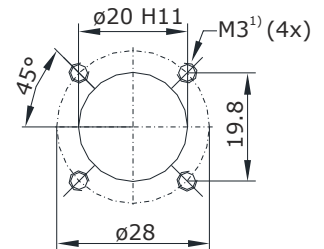
Main Dimensions
bulkhead connector



Contact Arrangement
mating view



Main Dimensions
flange



Mounting Hole

* for max. wire cross-section pay attention to the cross-section of used contacts
¹⁾ for M3 bore use special screw with thin head diameter, see accessoires possible also with thread M2.5

