

At all times water resistant connectors not in use should be covered with a Conec water resistant cap or water tight hood.
 Im nicht gesteckten Zustand müssen die wasserdichten Steckverbinder mit einer wasserdichten Conec Kappe oder Haube geschützt werden.

**Solder Instruction/
 Lötanweisung:**

1. Cable should be prepared for soldering. The cable / wires must be pretinned.
 1. Litze zum Löten vorbereiten. Die Litzen müssen vorverzinnt werden.
2. Insert cable/ wire Into Solder cup.
 2. Litze in Lötkech einführen.
3. Operate the soldering iron at 350 °C, 50 Watt max. and use a pencil tip.
 3. Lötkech Temperatur 350 °C, max. 50 Watt, einstellen bzw. wählen.
 Verwenden Sie eine entsprechend Lötspitze.
4. Apply some solder to the solder tip of the soldering iron.
 4. Bringen Sie etwas Lot auf die Lötspitze des Lötkechens.
5. Put tip to wire in solder cup.
 5. Setzen Sie die Lötspitze auf die Litze im Lötkech.
6. After 1 second bring in solder.
 6. Fügen Sie nach 1 Sekunde etwas Lot hinzu.
7. Heat for 3 seconds longer. Do not heat contact more than 4 seconds in total.
 7. Heizen Sie für 3 Sekunden. Erhitzen Sie nicht mehr als 4 Sekunden insgesamt.
8. Remove soldering iron.
 8. Entfernen Sie den Lötkech vom Lötkech.
9. Wait until solder gets rigid again.
 9. Warten Sie bis das Lot wieder fest wird.
10. Do not solder adjacent contacts consecutively, alternate position within the connector to minimize heat build up.
 10. Um Wärmeentwicklung zu verhindern, sollte kein benachbarter Kontakt aufeinanderfolgend gelötet werden, sondern eine andere Position im Steckverbinder.

Technical specification:

Technische Daten:

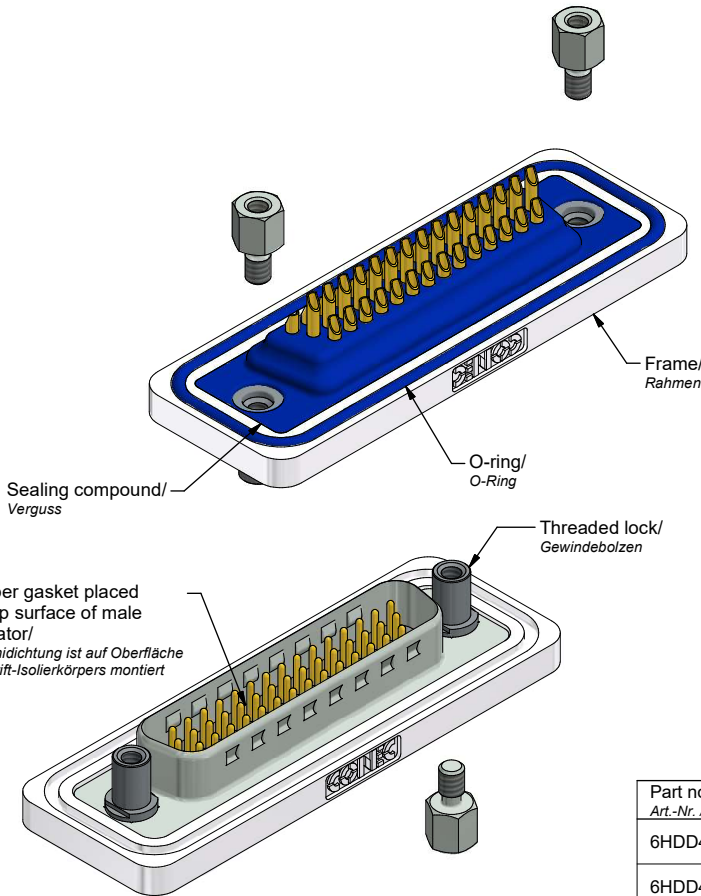
Working voltage/ Betriebsspannung:	60 V AC
Current rating/ Strombelastbarkeit:	3 A (UL,VDE) / 2,5 A (CSA)
Insulation resistance/ Isolationswiderstand:	≥ 5 GΩ
Dielectric withstanding voltage/ Spannungsfestigkeit:	1000 V, 50 Hz, 1 min.
Degree of protection/ Schutzart: IEC 60529	IP67, in mated condition/ IP67, im gesteckten Zustand
Temperature range/ Temperaturbereich:	- 25 °C ... + 105 °C
Solder cup accepts cable/ Lötkech geeignet für Kabel:	AWG 22
Mating cycles/ Steckzyklen:	Quality class 3 = 50 Gütestufe 3 Quality class 2 = 200 Gütestufe 2 Quality class 1 = 500 Gütestufe 1

**Materials/
 Werkstoffe:**



Contact/ Kontakt:	Cu alloy, Au over Ni
Insulator/ Isolierkörper:	PBT GF UL 94 V-0
Shell/ Gehäuse:	Cu alloy, Sn over Ni
Frame/ Rahmen:	GD-Zn, Ni
Threaded lock/ Gewindebolzen:	Cu alloy, Sn over Ni
Collar/ Scheibe:	Cu alloy, Sn over Ni
O-ring/ O-Ring:	Silicone
Sealing compound/ Verguss:	PUR
Hexlocking screw/ Sechskantschraube:	Stainless steel/Edelstahl
Rubber gasket/ Gummidichtung:	TPE

**Installation specification/
 Montagedaten:**

Recommended torque value for thread/ empfohlenes Drehmoment für Gewinde:	3.1 in.LB / max. 3.5 in.LB/ 35 Ncm / max. 40 Ncm
Recommended panel cut-out/ Empfohlener Montageausschnitt:	see sheet 2 / siehe Seite 2
Front panel thickness/ Vorderwanddicke:	1,0 mm ... max. 1,6 mm

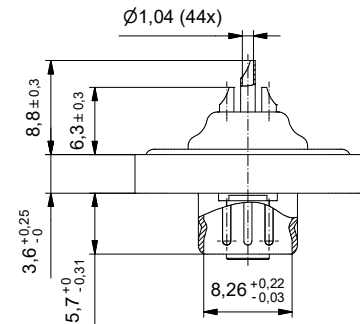
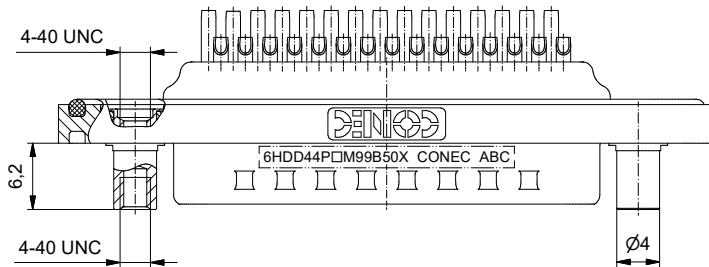
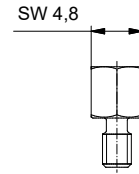
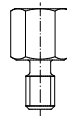
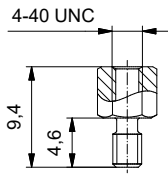
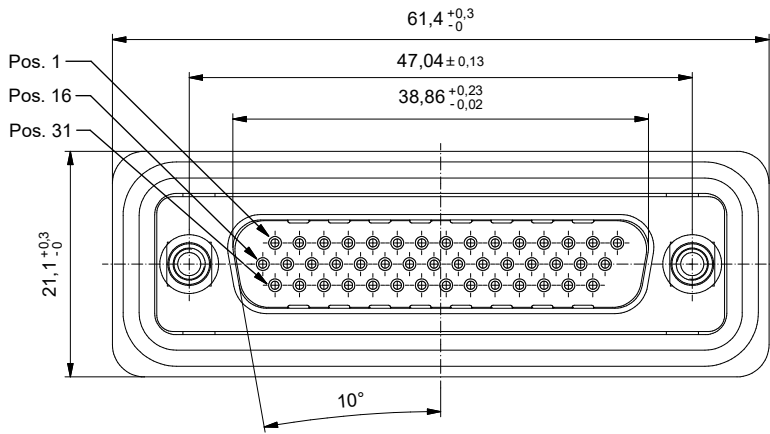
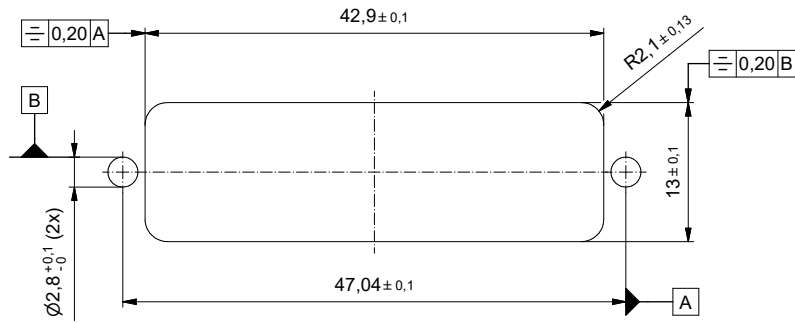


Part no. / Part marked/ Art.-Nr. / Bedruckung:	Quality class/ Gütestufe:	Contact plating/ Kontakt Veredelung:
6HDD44PAM99B50X	3	Gold flash over nickel Gold über Nickel
6HDD44PBM99B50X	2	20 µin hard gold over min. 50 µin nickel 20 µin Gold über min. 50 µin Nickel
6HDD44PCM99B50X	1	30 µin hard gold over min. 50 µin nickel 30 µin Gold über min. 50 µin Nickel



Index: a Original	Scale/ Maßstab: 2:1	 dim. in mm	D-SUB HD Male 44pos. Solder cup with threaded lock and hexlocking screw D-SUB HD Stiftleiste 44pol. Lötkech mit Gewindebolzen und Sechskantbolzen		dwg no / Z.-nr.: 15K1A2063	DIN- A3
Status: InBearbeitung						1 / 2
RoHS compliant/ konform						

This reproduction, reproduction and circulation of this document as well as the communication of its contents to others without express authorization is prohibited. Offenders will be held liable for the payment of damages. For further information on copyright law, please refer to the copyright notice on the back of the document.

**Recommended panel cut-out/
empfohlener Montageausschnitt:**



The reproduction, distribution and sale of this document as well as the communication of its content to others without express authorization is prohibited. Otherwise we will hold liable for the payment of damages. We hereby assume no responsibility for the content of this document. Verantwortung für den Inhalt dieses Dokuments übernimmt die Herstellerfirma.

		 dim. in mm		D-SUB HD Male 44pos. Solder cup with threaded lock and hexlocking screw <i>D-SUB HD Stiftleiste 44pol. Lötkelch mit Gewindebolzen und Sechskantbolzen</i>			
		Date/Datum	Name			dwg no / Z.-nr.: 15K1A2063	
		drawn/ ges.	14.09.2017 Lehmenkühler				
Index:	a Original	Scale/Maßstab:	2:1				
Status:	InBearbeitung					2 / 2	
RoHS compliant/konform							