

At all times water resistant connectors not in use should be covered with a Conec water resistant cap or water tight hood.  
 Im nicht gesteckten Zustand müssen die wasserdichten Steckverbinder mit einer wasserdichten Conec Kappe oder Haube geschützt werden.

**Solder Instruction/**

**Lötanweisung:**

1. Cable should be prepared for soldering. The cable / wires must be pretinned.  
 1. Litze zum Löten vorbereiten. Die Litzen müssen vorverzinnt werden.
2. Insert cable/ wire Into Solder cup.  
 2. Litze in Lötkehl einführen.
3. Operate the soldering iron at 350 °C, 50 Watt max. and use a pencil tip.  
 3. Lötkehl Temperatur 350 °C, max. 50 Watt, einstellen bzw. wählen. Verwenden Sie eine entsprechend Lötspitze.
4. Apply some solder to the solder tip of the soldering iron.  
 4. Bringen Sie etwas Lot auf die Lötspitze des Lötkehlens.
5. Put tip to wire in solder cup.  
 5. Setzen Sie die Lötspitze auf die Litze im Lötkehl.
6. After 1 second bring in solder  
 6. Fügen Sie nach 1 Sekunde etwas Lot hinzu.
7. Heat for 3 seconds longer. Do not heat contact more than 4 seconds in total.  
 7. Heizen Sie für 3 Sekunden. Erhitzen Sie nicht mehr als 4 Sekunden insgesamt.
8. Remove soldering iron.  
 8. Entfernen Sie den Lötkehl vom Lötkehl.
9. Wait until solder gets rigid again.  
 9. Warten Sie bis das Lot wieder fest wird.
10. Do not solder adjacent contacts consecutively, alternate position within the connector to minimize heat build up.  
 10. Um Wärmeentwicklung zu verhindern, sollte kein benachbarter Kontakt aufeinanderfolgend gelötet werden, sondern eine andere Position im Steckverbinder.

**Technical specification:**

**Technische Daten:**

Working voltage/ Betriebsspannung:	60 V AC
Current rating/ Strombelastbarkeit:	3 A (UL,VDE) / 2,5 A (CSA)
Insulation resistance/ Isolationswiderstand:	≥ 5 GΩ
Dielectric withstanding voltage/ Spannungsfestigkeit:	1000 V, 50 Hz, 1 min.
Degree of protection/ Schutzart: IEC 60529	IP67, in mated condition/ IP67, im gesteckten Zustand
Temperature range/ Temperaturbereich:	-25 °C ... +105 °C
Solder cup accepts cable/ Lötkehl geeignet für Kabel:	AWG 22
Mating cycles/ Steckzyklen:	Quality class 3 = 50 Gütestufe 3 Quality class 2 = 200 Gütestufe 2 Quality class 1 = 500 Gütestufe 1

**Materials/**

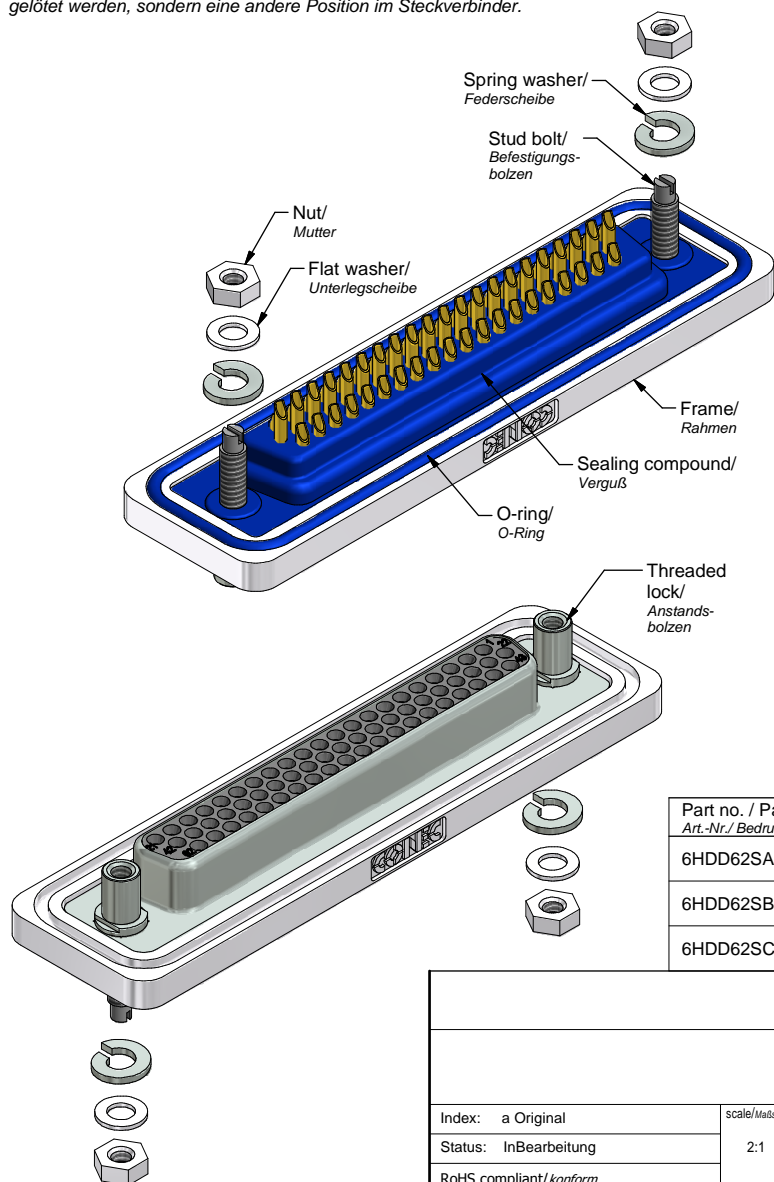
**Werkstoffe:**

Contact/ Kontakt:	Cu alloy, Au over Ni
Insulator/ Isolierkörper:	PBT GF UL 94 V-0, black/ schwarz
Shell/ Gehäuse:	Cu alloy, Sn over Ni
Frame/ Rahmen:	GD-Zn, Ni
Threaded lock/ Abstandsbolzen:	Cu alloy, Sn over Ni
Collar/ Scheibe:	Cu alloy, Sn over Ni
O-ring/ O-Ring:	Silicone, Blue/ blau
Sealing compound/ Verguss:	Blue/blau
Stud bolt 4-40 UNC/ Befestigungsbolzen:	Steel, Sn

**Installation specification/**

**Montagedaten:**

Recommended torque Value for thread/ empfohlenes Drehmoment für Gewinde:	3.1 in.LB / max. 3.5 in.LB/ 35 Ncm / max. 40 Ncm
Recommended Panel cut-out/ Empfohlener Montageausschnitt:	see Sheet 2 / siehe Seite 2

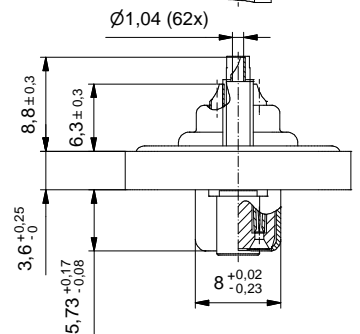
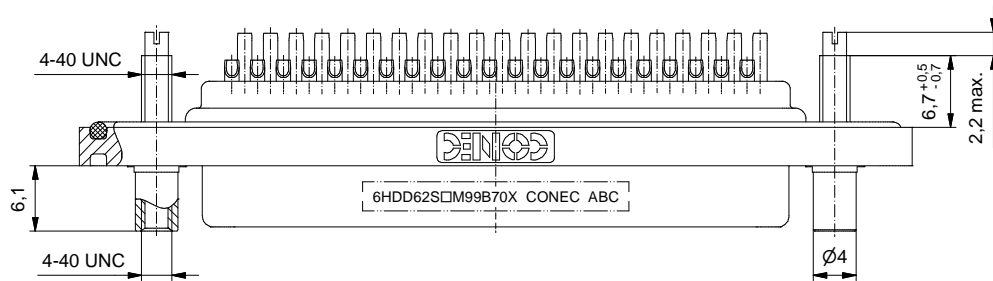
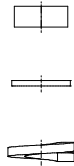
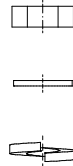
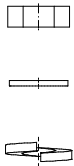
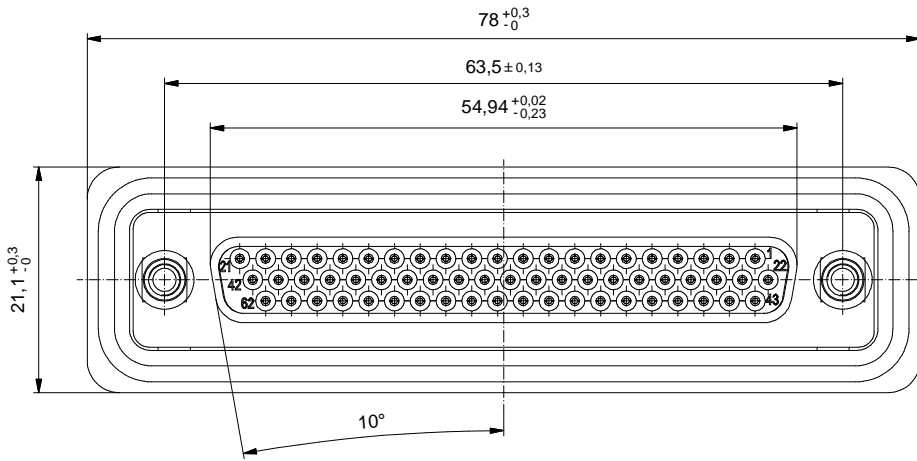
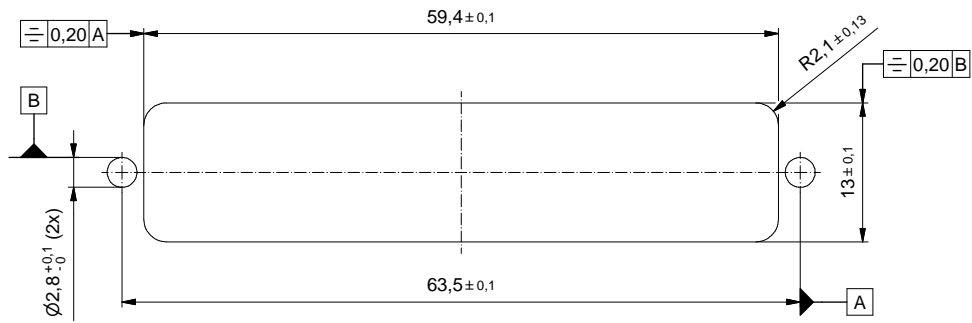


Part no. / Part Marked/ Art.-Nr. / Bedruckung:	Quality class/ Gütestufe:	Contact plating/ Kontakt Veredelung:
6HDD62SAM99B70X	3	Gold Flash over Nickel Gold über Nickel
6HDD62SBM99B70X	2	20 µin Hard Gold over min. 50 µin Nickel 20 µin Gold über min. 50 µin Nickel
6HDD62SCM99B70X	1	30 µin Hard Gold over min. 50 µin Nickel 30 µin Gold über min. 50 µin Nickel

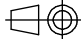

Index: a Original	Scale/Maßstab: 2:1		D-SUB HD Female 62pos. Solder cup with threaded lock and 4-40 UNC stud bolt D-SUB HD Buchsenleiste 62pol. Lötkehl mit Gewinde- und Abstandsbolzen 4-40 UNC	dwg no / Z.-nr.: 15K1A1967	DIN-A3 1 / 2
Status: InBearbeitung	RoHS compliant/konform				

The reproduction, distribution and utilization of this document as well as the communication of its contents to others without express authorization is prohibited. Offenders will be held liable for the payment of damages. Wir bitten Sie, die Weitergabe dieses Dokuments sowie die Kommunikation seines Inhalts an Dritte ohne unsere schriftliche Genehmigung zu unterlassen. Zuwiderhandlungen werden mit Schadenersatz geahndet.

**Recommended panel cut-out/  
empfohlener Montageausschnitt:**



The reproduction, distribution and utilization of this document as well as the communication of its content to others without express authorization is prohibited. Offenders will be held liable for the payment of damages. We reserve the right to withdraw advertising space at any time without notice.

		 dim. in mm		D-SUB HD Female 62pos. Solder cup with threaded lock and 4-40 UNC stud bolt D-SUB HD Buchsenleiste 62pol. Lötkelech mit Gewinde- und Abstandsbolzen 4-40 UNC		
		Date/Datum	Name			
		drawn/gez.	03.02.17	Lehmenkühler	dwg no / Z.-nr.: 15K1A1967	
		appd./gepr.	06.02.17	Schmidt		
Index:	a Original	scale/Maßstab:				DIN-A3
Status:	InBearbeitung	2:1				
RoHS compliant/konform						2 / 2