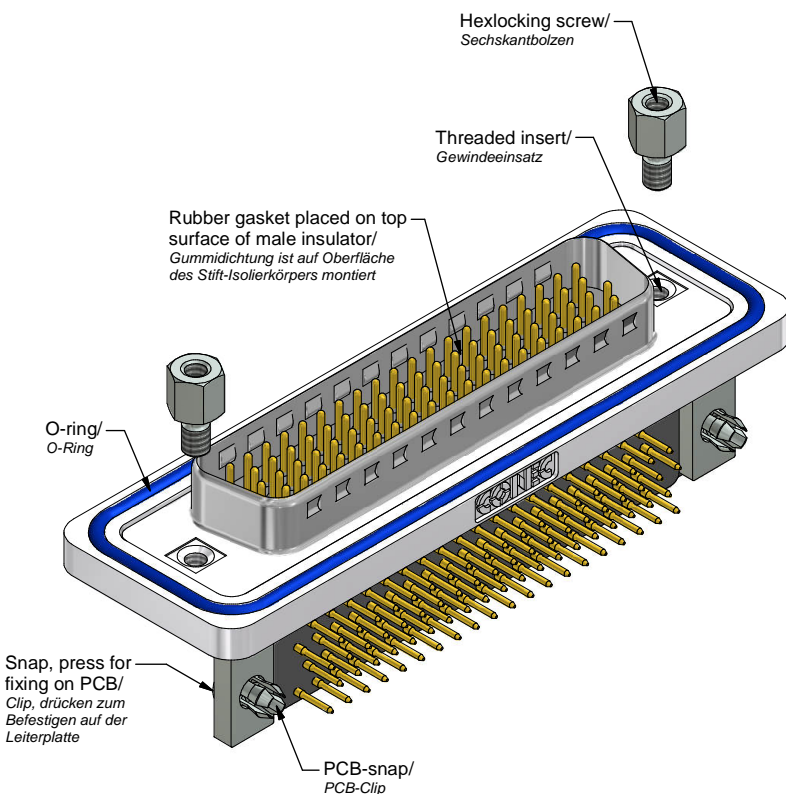
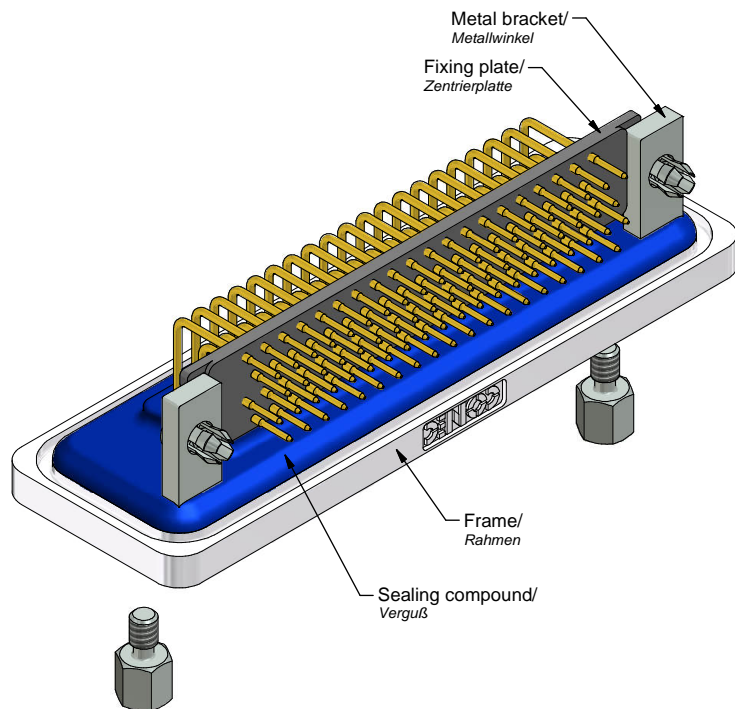


At all times water resistant connectors not in use should be covered with a Conec water resistant cap or water tight hood.
 Im nicht gesteckten Zustand müssen die wasserdichten Steckverbinder mit einer wasserdichten Conec Kappe oder Haube geschützt werden.



Technical specification:

Technische Daten:

Working voltage/ Betriebsspannung:	60 V AC
Current rating/ Strombelastbarkeit:	3 A (UL,VDE) / 2,5 A (CSA)
Insulation resistance/ Isolationswiderstand:	≥ 5 GΩ
Dielectric withstanding voltage/ Spannungsfestigkeit:	1000 V, 50 Hz, 1 min.
Degree of protection/ Schutzart: IEC 60529	IP67, in mated condition/ IP67, im gesteckten Zustand
Temperature range/ Temperaturbereich:	-25 °C ... +105 °C
Mating cycles/ Steckzyklen:	Quality class 3 = 50 Gütestufe 3 Quality class 2 = 200 Gütestufe 2 Quality class 1 = 500 Gütestufe 1

Materials/

Werkstoffe:

Contact/ Kontakt:	Cu alloy, Au over Ni
Insulator/ Isolierkörper:	PBT GF UL 94 V-0, black/ schwarz
Shell/ Gehäuse:	Cu alloy, Sn over Ni
Frame/ Rahmen:	GD-Zn, Ni
Metal bracket/ Metallwinkel:	Steel, Sn over Ni
Collar/ Scheibe:	Cu alloy, Sn over Ni
O-Ring/ O-Ring:	Silicone, blue/blau
Sealing compound/ Verguss:	Blue/blau
Threaded insert/ Gewindeeinsatz:	Cu alloy, Sn over Ni
Rubber Gasket/ Gummichtung:	TPE, black/schwarz
Hexlocking screw/ Sechskantbolzen:	Stainless steel/ Edelstahl

Installation specification/

Montagedaten:

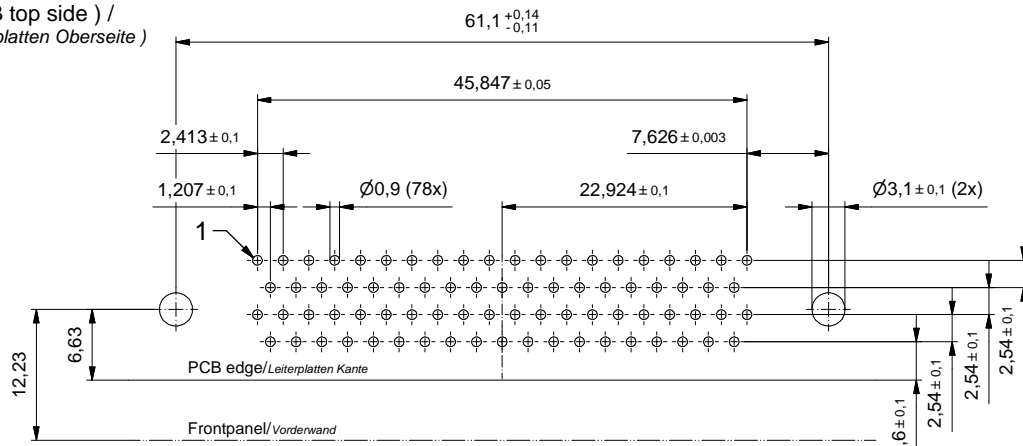
Recommended torque value for thread/ empfohlenes Drehmoment für Gewinde:	3.1 in.LB / max. 3.5 in.LB/ 35 Ncm / max. 40 Ncm
PCB-Hole drillings/ recommended panel cut-out/ Leiterplattenbohrbild/ empfohlener Montageausschnitt:	see sheet 2 siehe Seite 2

Part no. / Part marked/ Art.-Nr. / Bedruckung:	Quality class/ Gütestufe:	Contact plating/ Kontakt Veredelung:
6HDD78PAY99R40X	3	Gold flash over nickel Gold über Nickel
6HDD78PBY99R40X	2	20 µm hard gold over min. 50 µm nickel 20 µm Gold über min. 50 µm Nickel
6HDD78PCY99R40X	1	30 µm hard gold over min. 50 µm nickel 30 µm Gold über min. 50 µm Nickel

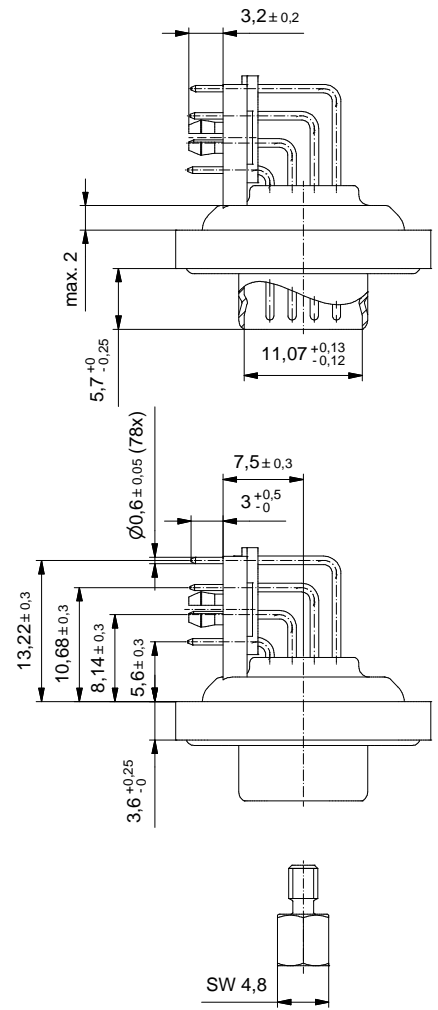
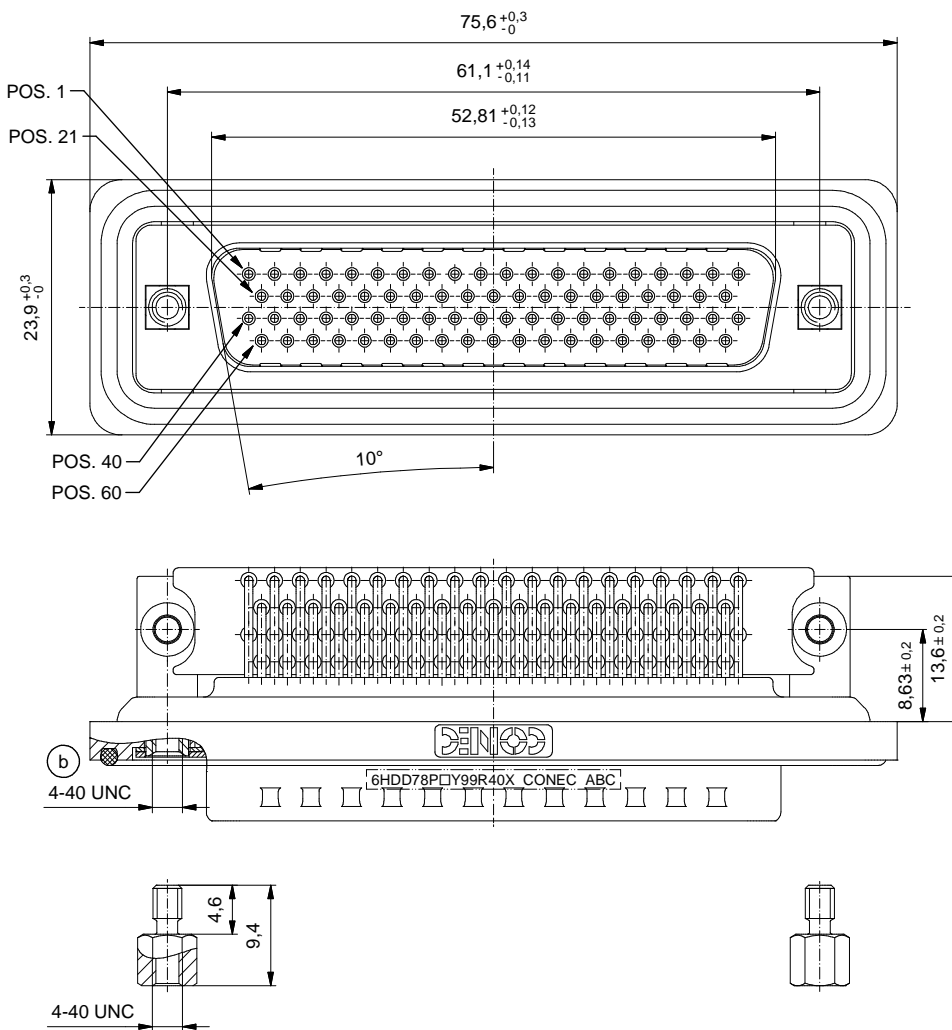
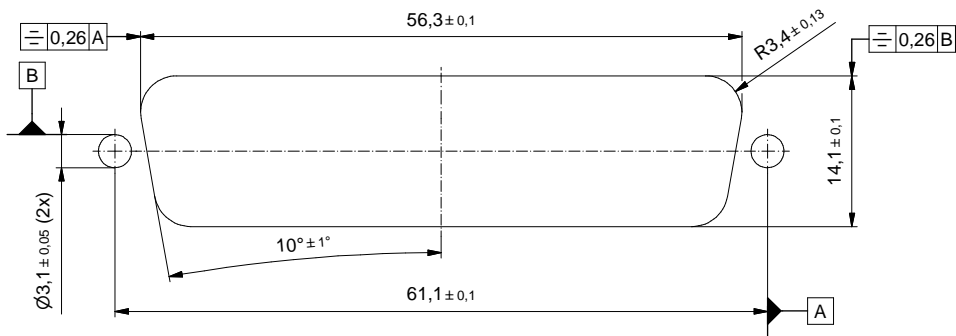
		D-SUB HD Male 78pos. Solder pin straight metal bracket, threaded insert, fixing-plate, hexlocking screw D-SUB HD Stiftleiste 78pol. Lötstift gerade Metallwinkel, Gewindeeinsatz, Zentrierplatte, Sechskantbolzen							
Index: b Ä6633 07.04.2017 L.U.	Scale/Maßstab: 2:1	<table border="1"> <tr> <td>drawn/ gez.</td> <td>07.04.2017</td> <td>Unkrüer</td> </tr> <tr> <td>appd./ gepr.</td> <td>12.04.2017</td> <td>Fischer</td> </tr> </table>	drawn/ gez.	07.04.2017	Unkrüer	appd./ gepr.	12.04.2017	Fischer	dwg no / Z.-nr.: 15K1A2006
drawn/ gez.	07.04.2017	Unkrüer							
appd./ gepr.	12.04.2017	Fischer							
Status: InBearbeitung		CONEC	DIN-A3						
RoHS compliant/konform			1 / 2						

The reproduction, distribution and utilization of this document as well as the communication of its contents to others without express authorization is prohibited. Offenders will be held liable for the payment of damages. Wir bitten Sie, die Weitergabe dieses Dokuments an Dritte sowie die Kommunikation des Inhalts dieses Dokuments an Dritte ohne unsere ausdrückliche Genehmigung zu unterlassen. Zuwiderhandlungen werden strafrechtlich verfolgt.

PCB hole drillings (PCB top side) /
Leiterplattenbohrbild (Leiterplatten Oberseite)



Recommended panel cut-out /
empfohlener Montageausschnitt:



dim. in mm		D-SUB HD Male 78pos. Solder pin straight metal bracket, threaded insert, fixing-plate, hexlocking screw D-SUB HD Stiftleiste 78pol. Lötstift gerade Metallwinkel, Gewindeeinsatz, Zentrierplatte, Sechskantbolzen	
drawn/gez.	Date/Datum	Name	
appd./gepr.	07.04.2017	Unkrüer	
	12.04.2017	Fischer	
Index: b Ä6633 07.04.2017 L.U.	scale/Maßstab:	dwg no / Z.-nr.:	DIN-A3
Status: InBearbeitung	2:1	15K1A2006	2 / 2
RoHS compliant/konform			

The reproduction, distribution and utilization of this document as well as the communication of its contents to others without express authorization is prohibited. Offenders will be held liable for the payment of damages. For further information on this subject, please contact your sales representative.