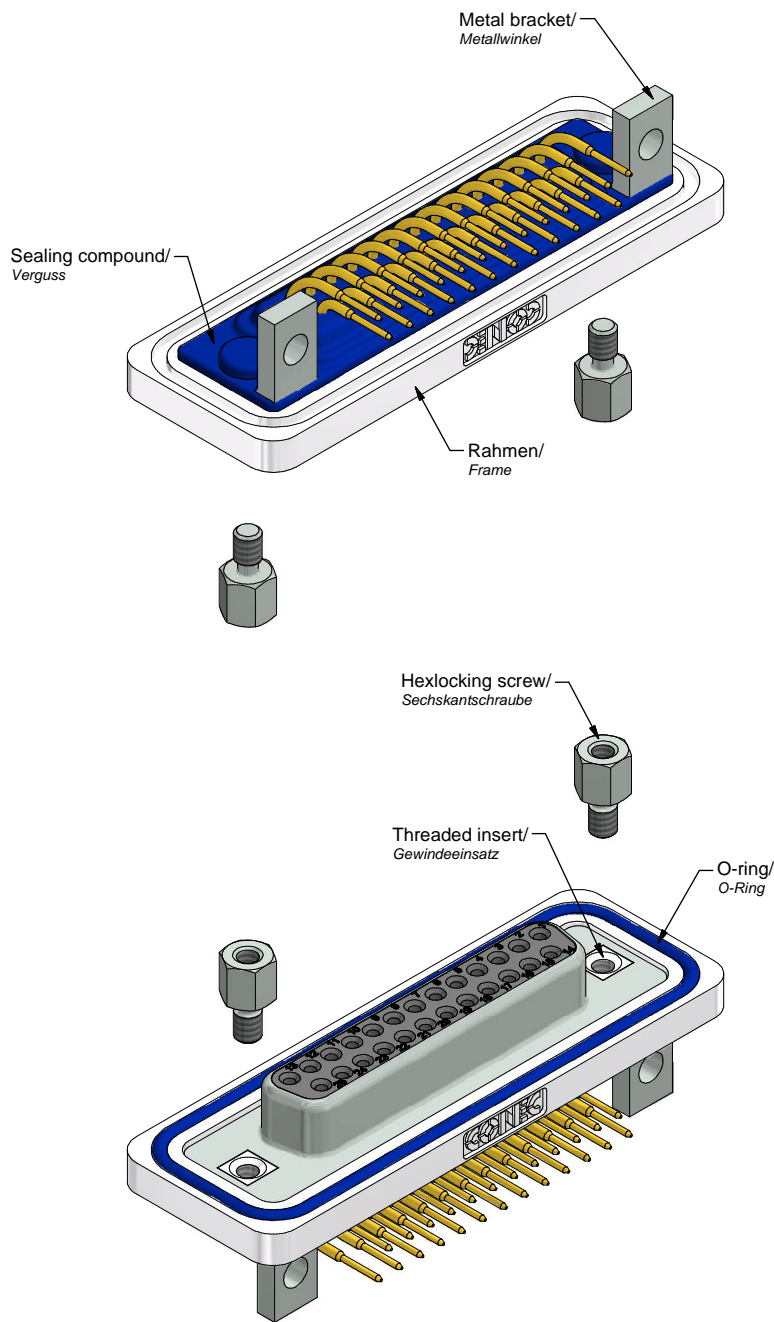


At all times water resistant connectors not in use should be covered with a Conec water resistant cap or water tight hood.
 Im nicht gesteckten Zustand müssen die wasserdichten Steckverbinder mit einer wasserdichten Conec Kappe oder Haube geschützt werden.



Technical specification:

Technische Daten:

Dielectric withstanding voltage/ Spannungsfestigkeit:	1000 V, 50 Hz 1 min.
Current rating/ Strombelastbarkeit:	7,5 A (UL) / 5,0 A (CSA, VDE)
Insulation resistance/ Isolationswiderstand:	≥ 5 GΩ
Degree of protection/ Schutzart: IEC 60529	IP67, in mated condition/ IP67, im gesteckten Zustand
Temperature range/ Temperaturbereich:	- 25 °C ... + 105 °C
Mating cycles/ Steckzyklen:	Quality class 1 = 500 Gütestufe 1 Quality class 2 = 200 Gütestufe 2 Quality class 3 = 50 Gütestufe 3

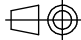
**Materials/
Werkstoffe:**

Contact/ Kontakt:	Cu alloy, Au over Ni
Insulator/ Isolierkörper:	PBT GF UL 94 V-0
Shell/ Gehäuse:	Cu alloy, Sn over Ni
Metal bracket/ Metallwinkel:	GD-Zn, Sn over Ni
Frame/ Rahmen:	GD-Zn, Ni
Threaded insert/ Gewindeeinsatz:	Cu alloy, Sn over Ni
Collar/ Scheibe:	Cu alloy, Sn over Ni
O-ring/ O-Ring:	Silicone/Silikon
Sealing compound/ Verguss:	PUR
Hexlocking screw/ Sechskantschraube:	Stainless steel/Edelstahl

**Installation specification/
Montagedaten:**

Solder parameter for wavesoldering/ Lötparameter im Wellenlötverfahren:	
Solder preheat temperature/ Vorheiztemperatur:	120 °C for 120 sec. max./ 120 °C für 120 sek. max.:
Solder bath temperature/ Lötbadtemperatur:	240 °C for 5 sec. max./ 240 °C für 5 sek. max.:
Recommended torque value for thread/ empfohlenes Drehmoment für Gewinde:	3.1 in.LB / max. 3.5 in.LB/ 35 Ncm / max. 40 Ncm
PCB hole drillings/ recommended panel cut-out/ Leiterplattenbohrbild/ empfohlener Montageausschnitt:	see sheet 2/ siehe Seite 2
Rear panel thickness/ Rückwand Dicke:	1,0 mm min. ... 1,6 mm max.

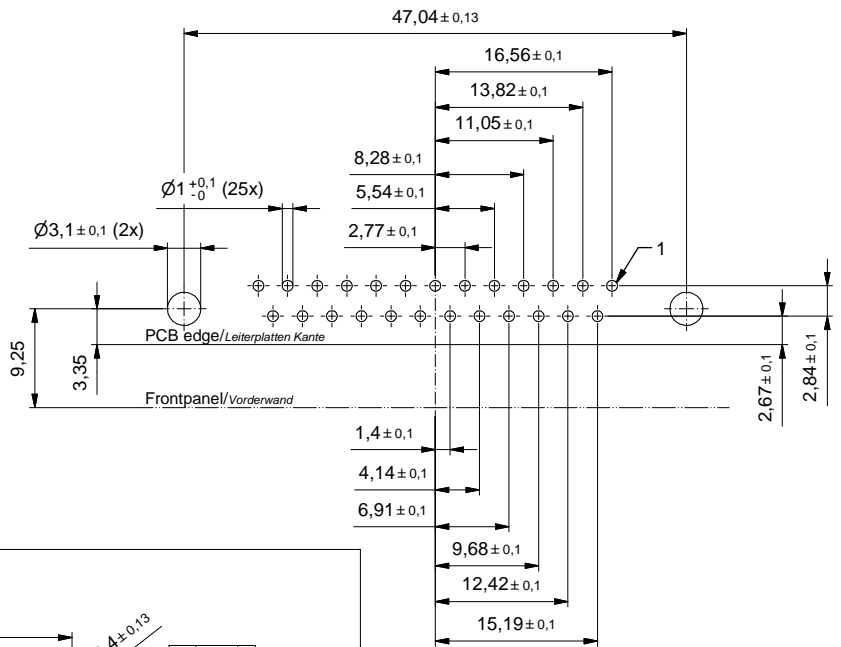
Part no. / Part marked/ Art.-Nr. / Bedruckung:	Quality class/ Gütestufe:	Contact plating/ Kontakt Veredelung:
6STD25SAT99S20X	3	Gold flash over nickel Gold über Nickel
6STD25SBT99S20X	2	20 µin hard gold over min. 50 µin nickel 20 µin Gold über min. 50 µin Nickel
6STD25SCT99S20X	1	30 µin hard gold over min. 50 µin nickel 30 µin Gold über min. 50 µin Nickel

 dim. in mm		D-SUB Female 25pos. Solder pin angled 90° with metal bracket, threaded insert and hexlocking screw D-SUB Buchsenleiste 25pol. Lötstift gewinkelt 90° mit Metallwinkel, Innengewinde und Sechskantschraube	
Index: b Ä7226 16.05.18 L.U.	Scale/Maßstab: 2:1	dwg no / Z.-nr.: 15K1A873	DIN-A3
Status: InBearbeitung			1 / 2
RoHS compliant/konform			

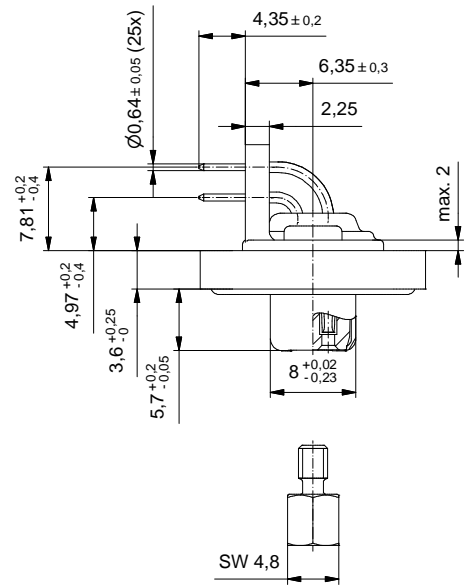
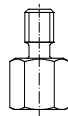
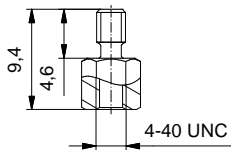
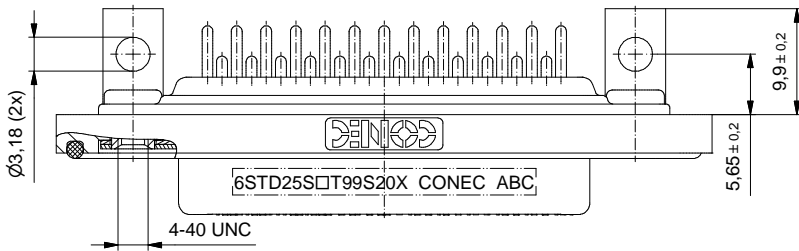
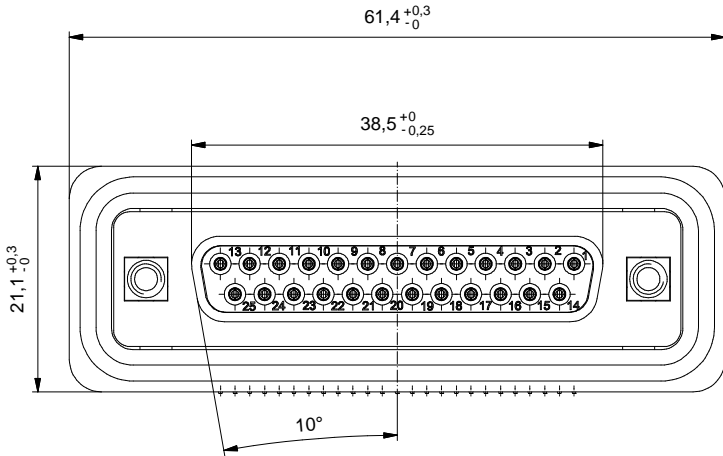
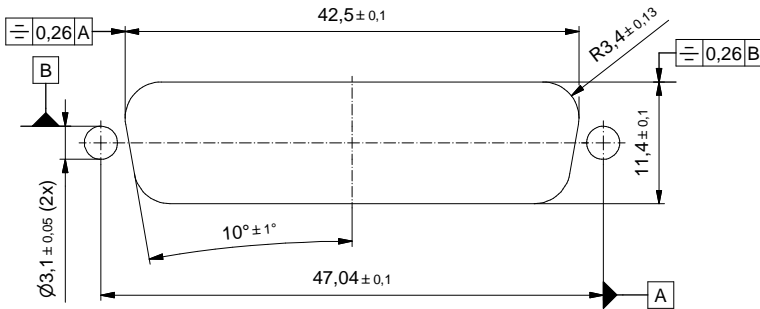


The reproduction, distribution and utilization of this document as well as the communication of its contents to others without express authorization is prohibited. Offenders will be held liable for the payment of damages. Wir bitten Sie, die Weitergabe dieses Dokuments an Dritte ohne unsere schriftliche Genehmigung zu unterlassen. Zuwiderhandlungen werden mit Schadenersatz geahndet.

PCB hole drillings (PCB top side) /
Leiterplattenbohrbild (Leiterplatten Oberseite)



Recommended panel cut-out /
empfohlener Montageausschnitt:



		dim. in mm		D-SUB Female 25pos. Solder pin angled 90° with metal bracket, threaded insert and hexlocking screw D-SUB Buchsenleiste 25pol. Lötstift gewinkelt 90° mit Metallwinkel, Innengewinde und Sechskantschraube				
		Date/Datum	Name			dwg no / Z.-nr.: 15K1A873		
drawn/	01.07.2011	Schmidt	DIN- A3					
appd./	04.07.2011	Fischer						2 / 2
Index:	b Ä7226 16.05.18 L.U.	scale/Maßstab:	2:1					
Status:	InBearbeitung							
RoHS compliant/konform								

The reproduction, distribution and utilization of this document as well as the communication of its contents to others without express authorization is prohibited. Offenders will be held liable for the payment of damages. We reserve the right to remove additional data at any time without notice.