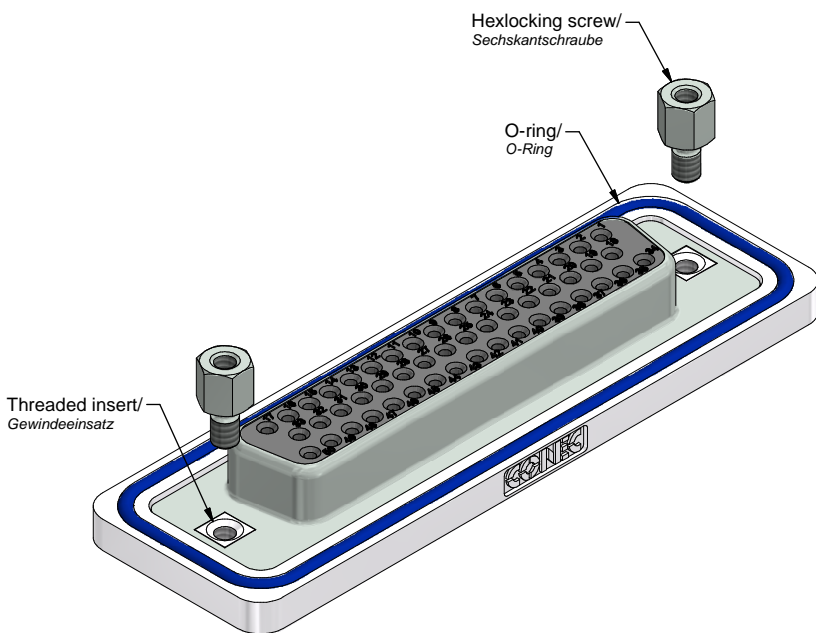
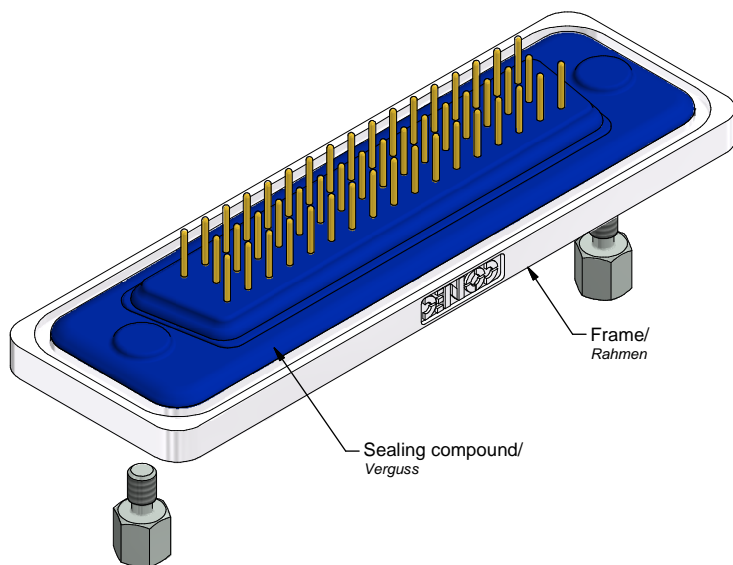


At all times water resistant connectors not in use should be covered with a Conec water resistant cap or water tight hood.
 Im nicht gesteckten Zustand müssen die wasserdichten Steckverbinder mit einer wasserdichten Conec Kappe oder Haube geschützt werden.



b) Technical specification:

Technische Daten:

Dielectric withstanding voltage/ Spannungsfestigkeit:	1000 V, 50 Hz 1 min.
Current rating/ Strombelastbarkeit:	7,5 A (UL) 5,0 A (CSA, VDE)
Insulation resistance/ Isolationswiderstand:	≥ 5 GΩ
Degree of protection/ Schutzart:	IP67, in mated condition/ IP67, im gesteckten Zustand
IEC 60529	
Temperature range/ Temperaturbereich:	- 25 °C ... + 105 °C
Mating cycles/ Steckzyklen:	Quality class 1 = 500 Gütestufe 1 Quality class 2 = 200 Gütestufe 2 Quality class 3 = 50 Gütestufe 3


**Materials/
Werkstoffe:**

Contact/ Kontakt:	Cu alloy, Au over Ni
Insulator/ Isolierkörper:	PBT GF UL 94 V-0
Shell/ Gehäuse:	Cu alloy, Sn over Ni
Frame/ Rahmen:	GD-Zn, Ni
Threaded insert/ Gewindeeinsatz:	Cu alloy, Sn over Ni
O-ring/ O-Ring:	Silicone/Silikon
Collar/ Scheibe:	Cu alloy, Sn over Ni
Sealing compound/ Verguss:	PUR
Hexlocking screw/ Sechskantschraube:	Stainless steel/Edelstahl

**Installation specification/
Montagedaten:**

Solder parameter for wavesoldering/ Lötparameter im Wellenlötverfahren:	
Solder preheat temperature/ Vorheiztemperatur:	120 °C for 120 sec. max./ 120 °C für 120 sek. max.:
Solder bath temperature/ Lötbadtemperatur:	240 °C for 5 sec. max./ 240 °C für 5 sek. max.:
Recommended torque value for thread/ empfohlenes Drehmoment für Gewinde:	3.1 in.LB / max. 3.5 in.LB/ 35 Ncm / max. 40 Ncm
PCB-hole drillings/ recommended panel cut-out/ Leiterplattenbohrbild/ empfohlener Montageausschnitt:	see sheet 2/siehe Seite 2
Rear panel thickness/ Rückwand Dicke:	1,0 mm min. ... 1,6 mm max.

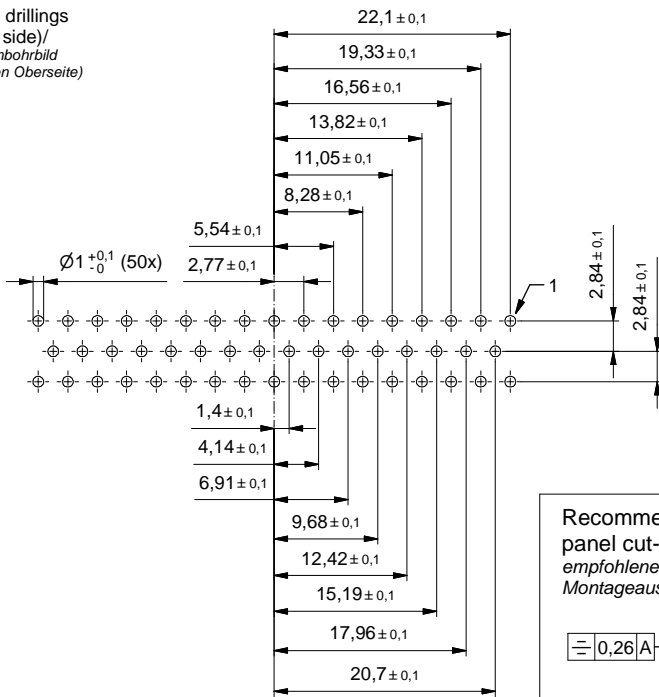
Part no./ Part marked/ Art.-Nr./ Bedruckung:	Quality class/ Gütestufe:	Contact plating/ Kontakt Veredelung:
6STD50SAR99B30X	3	Gold flash over nickel Gold über Nickel
6STD50SBR99B30X	2	20 µin hard gold over min. 50 µin nickel 20 µin Gold über min. 50 µin Nickel
6STD50SCR99B30X	1	30 µin hard gold over min. 50 µin nickel 30 µin Gold über min. 50 µin Nickel

 dim. in mm		D-SUB Female 50pos. solder pin straight with threaded insert and hexlocking screw D-SUB Buchsenleiste 50pol. Lötstift gerade mit Gewindeeinsatz und Sechskantschraube																	
<table border="1"> <tr> <td>drawn/</td> <td>Date/Datum</td> <td colspan="2">Name</td> </tr> <tr> <td>gez.</td> <td>29.05.2009</td> <td colspan="2">Lehmenkühler</td> </tr> <tr> <td>appd./</td> <td>29.05.2009</td> <td colspan="2">Fischer</td> </tr> <tr> <td>gepr.</td> <td></td> <td colspan="2"></td> </tr> </table>				drawn/	Date/Datum	Name		gez.	29.05.2009	Lehmenkühler		appd./	29.05.2009	Fischer		gepr.			
drawn/	Date/Datum			Name															
gez.	29.05.2009	Lehmenkühler																	
appd./	29.05.2009	Fischer																	
gepr.																			
Index: b Ä7031 04.01.2018 J.L.	Scale/Maßstab: 2:1	dwg no / Z.-nr.: 15K1A374	DIN-A3																
Status: InBearbeitung			1/2																
RoHS compliant/konform																			

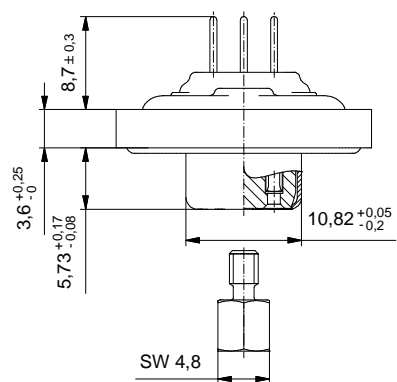
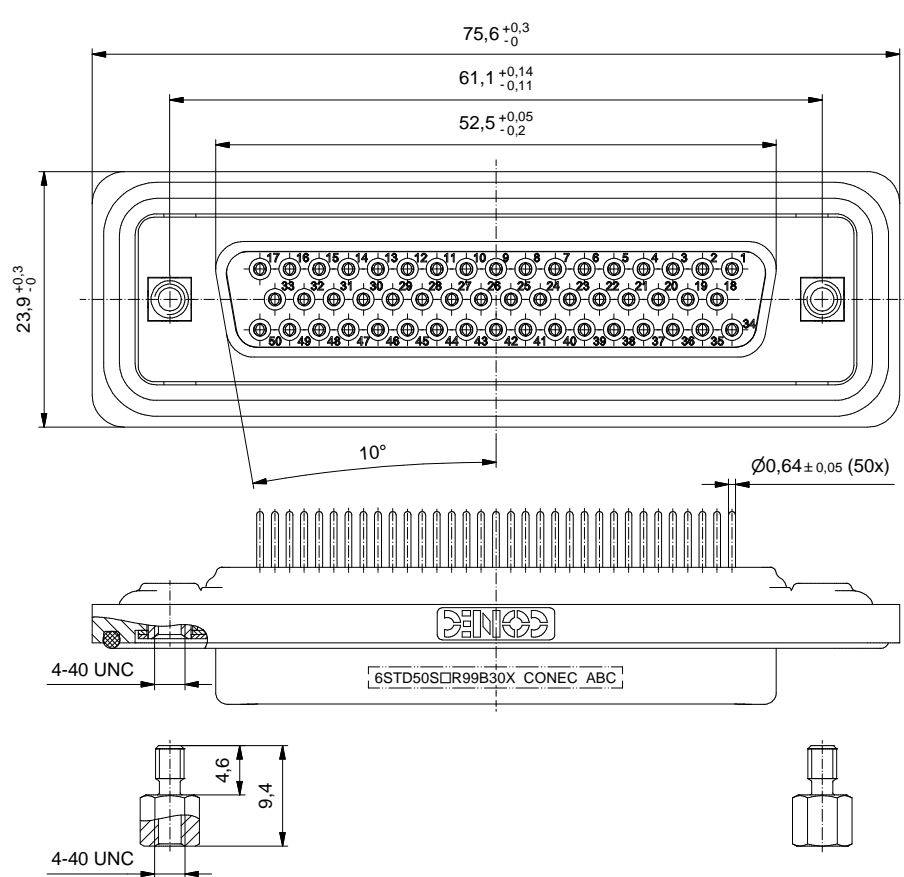
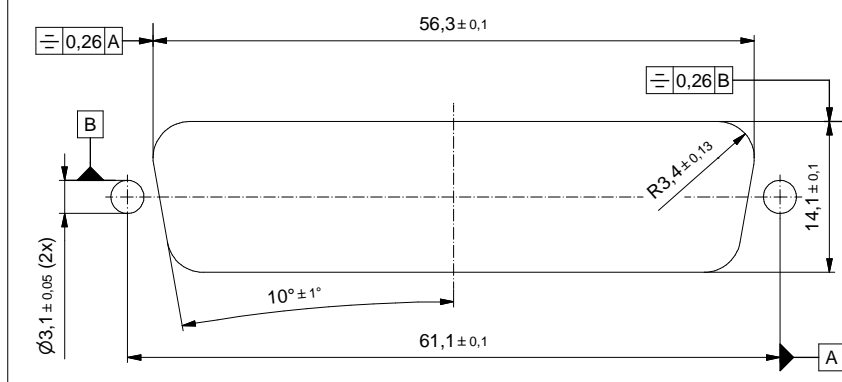


The reproduction, distribution and utilization of this document as well as the communication of its contents to others without express authorization is prohibited. Offenders will be held liable for the payment of damages. Wir bitten Sie, die Weitergabe dieses Dokuments an Dritte ohne unsere schriftliche Genehmigung zu unterlassen. Zuwiderhandlungen werden mit Schadenersatz geahndet.

PCB hole drillings
(PCB top side)/
Leiterplattenbohrbild
(Leiterplatten Oberseite)



Recommended
panel cut-out/
empfohlener
Montageausschnitt:



Index: b Ä7031 04.01.2018 J.L.		Date/Datum: 29.05.2009		Name: Lehmenkühler	
Status: InBearbeitung		drawn/gez: 29.05.2009		appd./gepr.: 29.05.2009	
RoHS compliant/konform		scale/Maßstab: 2:1		CONEC®	
D-SUB Female 50pos. solder pin straight with threaded insert and hexlocking screw			D-SUB Buchsenleiste 50pol. Lötstift gerade mit Gewindeeinsatz und Sechskantschraube		DIN-A3
dwg no / Z.-nr.:			15K1A374		2 / 2

This reproduction, distribution and utilization of this document as well as the communication of its contents to third parties without express authorization is prohibited. Offenders will be held liable for the payment of damages. For further information on our copyright policy please refer to our website: www.conec.com.