



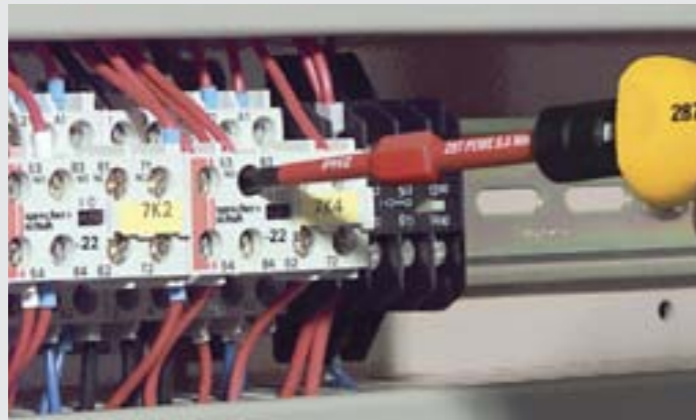
# Wiha VDE Drehmoment-Schraubendreher.

Exakt und wiederholgenau.

slimTECHNOLOGY



Wiha TorqueVario®-SVDE mit integrierter Skala. Ein kontrollierter Schraubanzug und gleichzeitig Sicherheit bei elektrischen Applikationen bieten die TorqueVario®-SVDE mit integrierter Skala in Kombination mit einer Wiha Torque VDE Wechselklinge. Alle VDE Griffe und VDE Klingen sind stückgeprüft und bieten Sicherheit bis 1.000 V AC/1.500 V DC. Die TorqueVario®-SVDE Serie deckt mit drei Modellen einen Drehmomentbereich von 0,6 Nm bis 8,0 Nm ab.



slimTECHNOLOGY:  
Bis zu 33% Reduzierung des Klingendurchmessers im kritischen Arbeitsbereich ermöglicht müheloses Erreichen tiefliegender Schraub-/ Federelemente.

**AC 1000V**  
IEC 60900:2004

Beachten Sie bei der Arbeit mit VDE-Werkzeugen die nationalen Sicherheits- und Unfallverhütungsvorschriften.



## Wiha VDE Drehmoment-Schraubendreher.

- Klicksignal beim Erreichen des Drehmoments, deutlich hör- und spürbar
- Auslösegenauigkeit  $\pm 6\%$  vom eingestellten Skalenwert
- Auslieferung mit Werksprüfprotokoll, rückführbar auf nationale Normale
- Griffe stückgeprüft und mit einer Identifikationsnummer gekennzeichnet
- Sicherheit bei Arbeiten im Bereich von spannungsführenden Teilen bis 1.000 V AC und 1.500 V DC
- Einzelstückprüfung im Wasserbad nach IEC 60900:2004
- Kompakte und besonders leichte Bauweise
- Ergonomische, auf Drehmomentbereiche abgestimmte Griffgrößen
- Erfüllt die Genauigkeitsanforderungen von EN ISO 6789, BS EN 26789, ASME B107.14M

## TorqueVario®-S VDE. Torque VDE Wechselklingen.



**2872** TorqueVario®-S VDE Drehmoment-Schraubendreher. Schutzisolation 1.000 V AC, GS-geprüft. Drehmomentwert einstellbar über Fensterskala, automatisch auslösend.

Griff: Drehmoment stufenlos einstellbar mit Einstellwerkzeug Torque-Setter (im Lieferumfang enthalten). Ergonomischer Mehrkomponentengriff, Schutzisolation 1.000 V AC, GS-geprüft. Optimal an Drehmomentbereich angepasste Griffgröße. Klicksignal beim Erreichen des eingestellten Drehmomentwerts. Gefertigt nach IEC 60900:2004.

Normen: EN ISO 6789, BS EN 26789, ASME B107.14M.

Genauigkeit:  $\pm 6\%$ , rückführbar auf nationale Normale.

Anwendung: Zum kontrollierten Verschrauben im Bereich von spannungsführenden Teilen bis 1.000 V AC, zu verwenden ausschließlich in Kombination mit einer Wiha Torque VDE 3,8 mm-Wechselklinge.

Extra: Lieferung in praktischer Kunststoffbox, inkl. Werksprüfprotokoll.

Best.-Nr.	Nm	Ø	↔	↔	↔	↔
26625 7	0,6-2,0	3,8	131	30		1
26626 4	1,0-5,0	3,8	138	36		1
26627 1	2,0-8,0	3,8	142	41		1



**285-900** Torque-Setter. Einstellwerkzeug für variable Drehmoment-Schraubendreher. Im Lieferumfang der Drehmoment-Schraubendreher enthalten.

Klinge: Achteckprofil, durchgehend gehärtet, verzinkt.

Griff: Celluloseacetat mit microfeiner Oberflächenstruktur.

Best.-Nr.	↔	↔	↔
26864 0	80	150	1



**2879** Torque VDE TORX®-Wechselklinge. Schutzisolation 1.000 V AC, GS-geprüft. Ausschließlich für Wiha VDE Drehmoment-Schraubendreher.

Klinge: Hochwertiger Chrom-Vanadium-Molybdän Stahl, durchgehend gehärtet, brüniert. Direkt auf die Klinge gespritzte Schutzisolation.

Normen: Gefertigt nach IEC 60900:2004, stückgeprüft bei 10.000 Volt.

Anwendung: Zum kontrollierten Verschrauben im Bereich von spannungsführenden Teilen bis 1.000 V AC.

Best.-Nr.	↔	↔	↔	↔	↔	↔
27956 1	T8	3,8	220	65	1,3	5
27957 8	T9	3,8	220	65	2,5	5
27958 5	T10	3,8	220	65	3,8	5
27959 2	T15	3,8	220	65	5,5	5
27960 8	T20	3,8	220	65	8,0	5
27961 5	T25	3,8	220	65	8,0	5

Produkte dieser Seite sind VDE-geprüft

## Torque VDE Wechselklingen.



**2879** Torque VDE Schlitz-Wechselklinge. Schutzisolation 1.000 V AC, GS-geprüft. Ausschließlich für Wiha VDE Drehmoment-Schraubendreher.

Normen: Klingenspitze DIN ISO 2380.

Best.-Nr.	↔	↔	↔	↔	↔	↔
26687 5	0,5	3,0	3,8	220	65	0,6
26688 2	0,6	3,5	3,8	220	65	1,1
26689 9	0,8	4,0	3,8	220	65	2,5
26690 5	1,0	5,5	3,8	220	65	3,8



**NEU** **2879** Torque VDE Xeno-Wechselklinge für Plus-Minus Klemmschrauben (Schlitz/Phillips). Schutzisolation 1.000 V AC, GS-geprüft. Ausschließlich für Wiha VDE Drehmoment-Schraubendreher.

Best.-Nr.	↔	↔	↔	↔	↔	↔
33585 4	SL/PH1	3,8	220	65	3,8	5
33571 7	SL/PH2	3,8	220	65	5,5	5



**NEU** **2879** Torque VDE Xeno-Wechselklinge für Plus-Minus Klemmschrauben (Schlitz/Pozidriv). Schutzisolation 1.000 V AC, GS-geprüft. Ausschließlich für Wiha VDE Drehmoment-Schraubendreher.

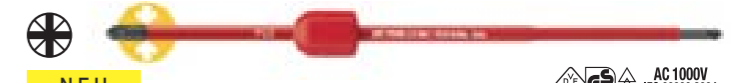
Best.-Nr.	↔	↔	↔	↔	↔	↔
33572 4	SL/PZ1	3,8	220	65	3,8	5
33586 1	SL/PZ2	3,8	220	65	5,5	5



**NEU** **2879** Torque VDE Phillips-Wechselklinge. Schutzisolation 1.000 V AC, GS-geprüft. Ausschließlich für Wiha VDE Drehmoment-Schraubendreher.

Normen: Klingenspitze DIN ISO 8764.

Best.-Nr.	↔	↔	↔	↔	↔	↔
26691 2	PH0	3,8	220	65	0,9	5
26692 9	PH1	3,8	220	65	3,8	5
26693 6	PH2	3,8	220	65	5,5	5



**NEU** **2879** Torque VDE Pozidriv-Wechselklinge. Schutzisolation 1.000 V AC, GS-geprüft. Ausschließlich für Wiha VDE Drehmoment-Schraubendreher.

Normen: Klingenspitze DIN ISO 8764.

Best.-Nr.	↔	↔	↔	↔	↔	↔
26694 3	PZ0	3,8	220	65	0,9	5
26695 0	PZ1	3,8	220	65	3,8	5
26696 7	PZ2	3,8	220	65	5,5	5