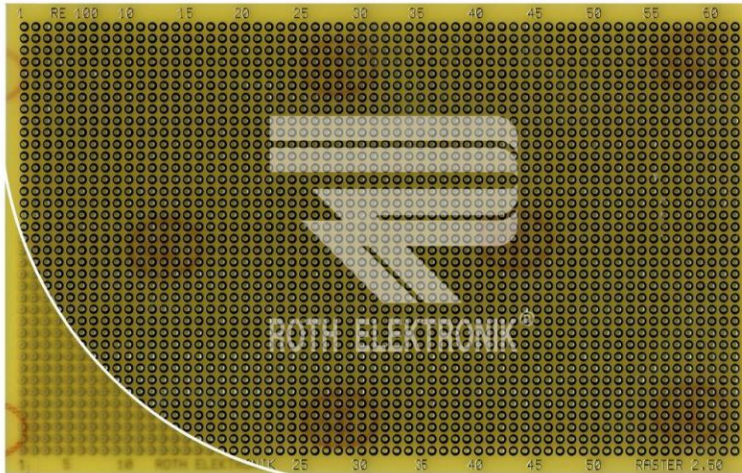


Laborkarten Dual Inline



RE100-LF

- Epoxyd FR4 1,5 mm, einseitig 35 µm CU
- heißverzinkt (HAL-leadfree)

- 37 x 62 Lötinseln 2,2 mm Ø
- Lochraster 2,50 x 2,50 mm
- Lochdurchmesser 1,0 mm
- Größe 100 x 160 mm