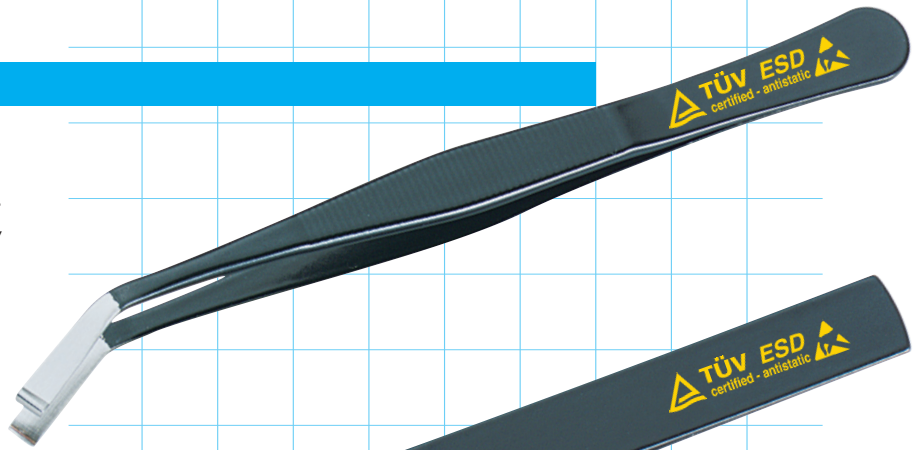


SMD / SMT

58 SA-SMD-ESD 3614

Zum Aufnehmen von MINIMELFS,
35° winklig gebogen, 0,8 mm Ø
3,5 mm breite Spitze, 120 mm

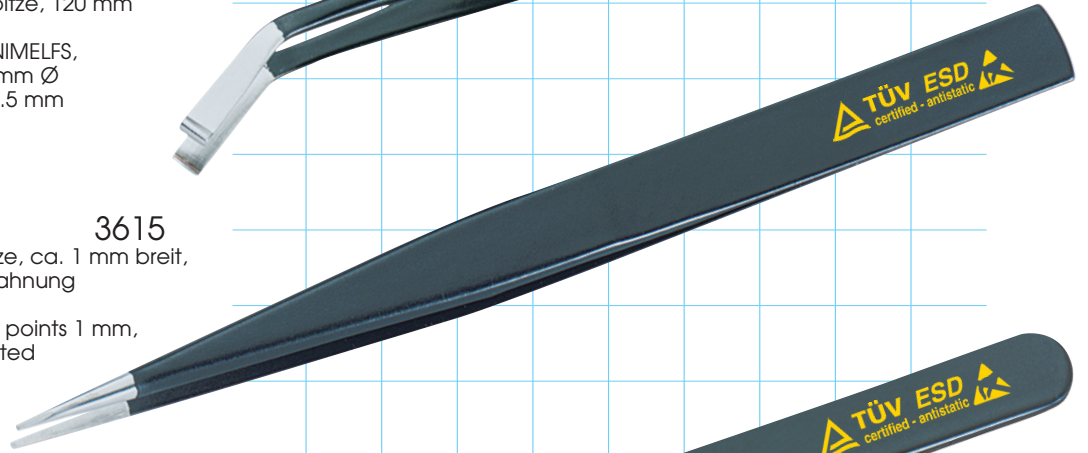
For handling MINIMELFS,
bent at 35°, 0.8 mm Ø
width of points 3.5 mm



PSF SA-ESD 3615

Eckig-breite Spitze, ca. 1 mm breit,
130 mm, ohne Zahnung

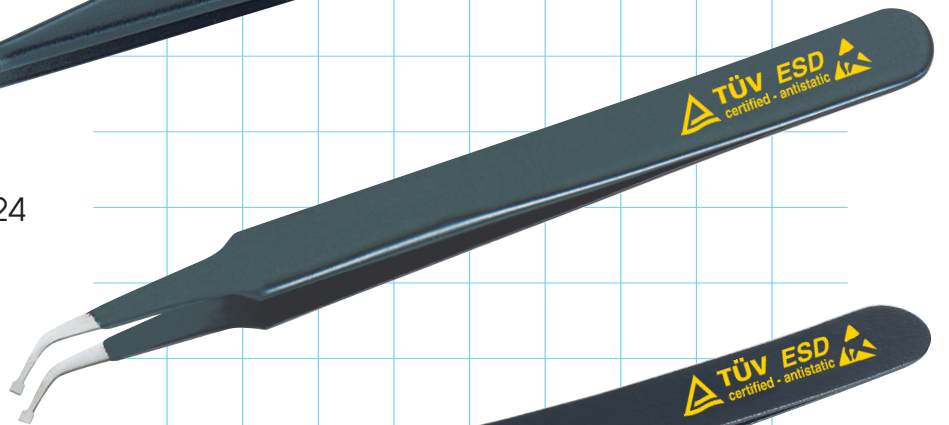
Square, width of points 1 mm,
130 mm, unserrated



8b SA-ESD 3624

1,6 mm breite Greiffläche,
winklig gebogen 30°, 120 mm

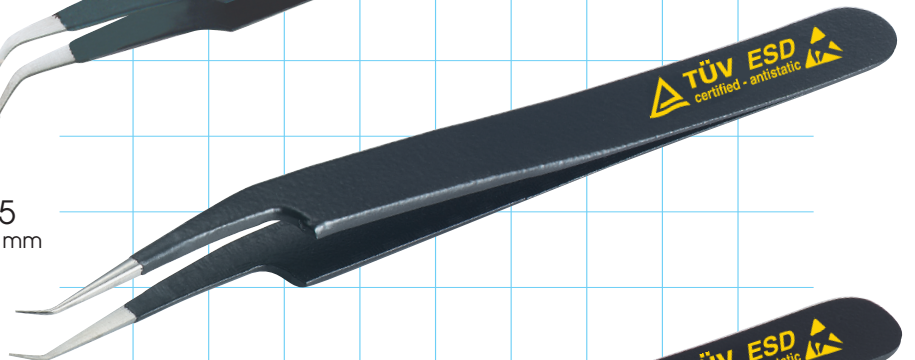
gripping surface 1,6 mm
bent at 30°, 120 mm



5abb SA-ESD 3625

Feine, kurz gebogene Spitze, 117 mm

Fine, short bent tips, 117 mm



11 SA-SMD-ESD 3631

U.a. zum Aufnehmen von MINIMELFS,
Einfräsung Ø 0,5 mm, 117 mm

E.G. for handling MINIMELFS,
milled slot Ø 0,5 mm, 117 mm

