

Lochbild Leiterplatte
Leiterplatte 1,60mm

Technische Daten:

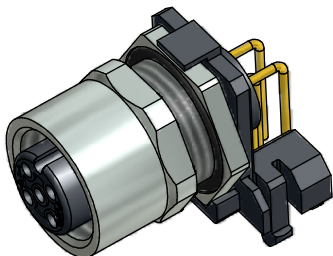
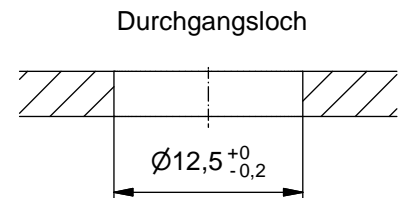
Bemessungsspannung:	4pol	5pol
IEC 61076-2-101	250 V	60 V
Strombelastbarkeit:	4 A bei 40°C	
IEC 61076-2-101		
Isolationswiderstand:	>=100 MΩ	
IEC 60512		
Verschmutzungsgrad:	3/2	
IEC 60664-1		
Schutzart:	IP 67, im verschraubten Zustand	
IEC 60529		
Umgebungstemperatur:	-30°C ... +85°C	
EN 60512-11-10	-40°C	
EN 60512-11-4	-40°C ... +85°C	
Steckzyklen:	>=100	
IEC 60512-9a		

Werkstoffe:

Kontakt:	CuZn, Ni b / Au 0,2 gal.
Kontaktträger:	PA GF, UL 94 V-0
Dichtung:	FPM / NBR
Flanschgehäuse:	CuZn, Ni
Schirmblech:	Federstahl, Sn gal.

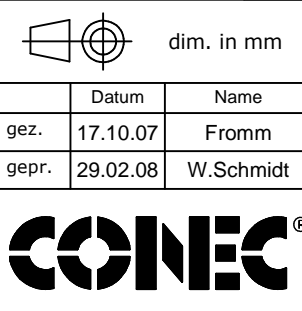
Montagedaten:

empfohlenes Drehmoment:	0,8-1 Nm
Conec Montagewerkzeug:	Drehmomentschlüssel: 36-000200 Steckeinsatz SW 14: 36-000370 Steckeinsatz SW 15: 36-000320



Art.-Nr.:	Bezeichnung:	Pol	Bemerkung:
43-01196	SAL - 12 - FKHW4	4	
43-01197	SAL - 12S - FKHW4	4	mit Schirmblech
43-01198	SAL - 12 - FKHW5	5	
43-01199	SAL - 12S - FKHW5	5	mit Schirmblech

CAD-Unterlage nicht manuell ändern RoHS & REACH konform	Index: d 26.08.13 MG Ä4884 Datenblatt überarbeitet, Schlüsselweite geändert, Montagedaten ergänzt									
	<table border="1"> <thead> <tr> <th></th> <th>dim. in mm</th> </tr> </thead> <tbody> <tr> <td>gez.</td> <td>17.10.07 Fromm</td> </tr> <tr> <td>gepr.</td> <td>29.02.08 W.Schmidt</td> </tr> </tbody> </table>			dim. in mm	gez.	17.10.07 Fromm	gepr.	29.02.08 W.Schmidt		
		dim. in mm								
	gez.	17.10.07 Fromm								
gepr.	29.02.08 W.Schmidt									
<table border="1"> <tr> <td rowspan="4">Allgemeintoleranz:</td> <td>0</td> <td>± 0,50mm</td> </tr> <tr> <td>0,0</td> <td>± 0,25mm</td> </tr> <tr> <td>0,00</td> <td>± 0,10mm</td> </tr> <tr> <td>*</td> <td>± 1,5°</td> </tr> </table>		Allgemeintoleranz:	0	± 0,50mm	0,0	± 0,25mm	0,00	± 0,10mm	*	± 1,5°
Allgemeintoleranz:	0		± 0,50mm							
	0,0		± 0,25mm							
	0,00		± 0,10mm							
	*	± 1,5°								
<small>Diese Zeichnung darf ohne unsere ausdrückliche, schriftliche Genehmigung weder vervielfältigt noch dritten Personen ausgehändigt werden. Eigentums- und Urheberrecht vorbehalten</small>										



Benennung:	Flanschkupplung M12x1 gewinkelt, Hinterwandmontage, Printkontakt
Zeichnungsnr.:	43K1A511
Artikelnr.:	